

Inspiron 17/17R

Kezelési kézikönyv

Számítógép modell: Inspiron 3721/5721

Szabályozó modell: P17E

Szabályozó típus: P17E001



Megjegyzések, figyelmeztetések és „Vigázat” üzenetek



MEGJEGYZÉS: A MEGJEGYZÉSEK a számítógép biztonságosabb és hatékonyabb használatát elősegítő fontos tudnivalókat tartalmaznak.



FIGYELMEZTETÉS! A FIGYELMEZTETÉSEK az utasítások be nem tartása esetén esetlegesen bekövetkező hardversérülés vagy adatvesztés veszélyére hívják fel a figyelmet.



VIGYÁZAT! A VIGYÁZAT jelzés az esetleges tárgyi vagy személyi sérülés, illetve életveszély lehetőségére hívja fel a figyelmet.

© 2012 Dell Inc.

A szövegben előforduló védjegyek: a Dell™, a DELL logó és az Inspiron™ a Dell Inc. védjegyei; A Microsoft®, a Windows® és a Windows Start gomb embléma a Microsoft Corporation Egyesült Államokban és/vagy más országokban bejegyzett védjegye; a Bluetooth® bejegyzett védjegy a Bluetooth SIG Inc. tulajdona, amelyet a Dell Inc. az engedélyével használ.

Tartalomjegyzék

Előkészületek	9
Kapcsolja ki a számítógépet és a csatlakoztatott eszközöket	9
Biztonsági előírások	10
Ajánlott szerszámok	10
Miután befejezte a munkát a számítógép belsejében	11
Az elem eltávolítása	12
Művelet	12
Az akkumulátor visszahelyezése	13
Művelet	13
Az optikai meghajtó eltávolítása	14
Előzetes tennivalók	14
Művelet	14
Az optikai meghajtó visszahelyezése	16
Művelet	16
Teendők utána	16
A billentyűzet eltávolítása	17
Előzetes tennivalók	17
Művelet	17
A billentyűzet visszahelyezése	19
Művelet	19
Teendők utána	19
Az alsó burkolat eltávolítása	20
Előzetes tennivalók	20
Művelet	20


Az alsó burkolat visszahelyezése	21
Művelet	21
Teendők utána	21
Memóriamodul(ok) eltávolítása	22
Előzetes tennivalók	22
Művelet	22
A memóriamodul(ok) visszahelyezése	23
Művelet	23
Teendők utána	23
A merevlemez-meghajtó eltávolítása	24
Előzetes tennivalók	24
Művelet	25
A merevlemez-meghajtó visszahelyezése	27
Művelet	27
Teendők utána	27
A gombelem eltávolítása	28
Előzetes tennivalók	28
Művelet	28
A gombelem visszahelyezése	29
Művelet	29
Teendők utána	29
A csuklótámasz eltávolítása	30
Előzetes tennivalók	30
Művelet	30
A csuklótámasz visszahelyezése	33
Művelet	33
Teendők utána	33
A vezeték nélküli Mini-Card eltávolítása	34
Előzetes tennivalók	34
Művelet	34

A vezeték nélküli Mini-Card visszahelyezése	36
Művelet	36
Teendők utána	36
Az I/O kártya eltávolítása	37
Előzetes tennivalók	37
Művelet	37
Az I/O kártya visszahelyezése	39
Művelet	39
Teendők utána	39
Az alaplapp eltávolítása	40
Előzetes tennivalók	40
Művelet	41
Az alaplapp visszahelyezése	44
Művelet	44
Teendők utána	45
A ventilátor eltávolítása	46
Előzetes tennivalók	46
Művelet	47
A ventilátor visszahelyezése	48
Művelet	48
Teendők utána	48
A hűtőegység kiszérése	49
Előzetes tennivalók	49
Művelet	50
A hűtőegység visszahelyezése	51
Művelet	51
Teendők utána	51
A merevlemez-meghajtó átalakító eltávolítása	52
Előzetes tennivalók	52
Művelet	53

A merevlemez-meghajtó átalakító visszahelyezése	54
Művelet	54
Teendők utána	54
A hangszórók eltávolítása	55
Előzetes tennivalók	55
Művelet	56
A hangszórók visszahelyezése	57
Művelet	57
Teendők utána	57
A kijelző szerelvény eltávolítása	58
Előzetes tennivalók	58
Művelet	59
A kijelző szerelvény visszahelyezése	60
Művelet	60
Teendők utána	60
A kijelzőelőlap eltávolítása	61
Előzetes tennivalók	61
Művelet	62
A kijelzőelőlap visszahelyezése	63
Művelet	63
Teendők utána	63
A kijelző csuklópántjainak eltávolítása	64
Előzetes tennivalók	64
Művelet	65
A kijelző csuklópántjainak visszahelyezése	66
Művelet	66
Teendők utána	66
A kijelzőpanel eltávolítása	67
Előzetes tennivalók	67
Művelet	68

A kijelzőpanel visszahelyezése	70
Művelet	70
Teendők utána	70
A kameramodul eltávolítása	71
Előzetes tennivalók	71
Művelet	72
A kameramodul visszahelyezése	73
Művelet	73
Teendők utána	73
A tápadapter port eltávolítása	74
Előzetes tennivalók	74
Művelet	75
A tápadapter port visszahelyezése	76
Művelet	76
Teendők utána	76
A BIOS frissítése	77

Kapcsolja ki a számítógépet és a csatlakoztatott eszközöket


 **FIGYELMEZTETÉS!** Az adatvesztés elkerülése érdekében a számítógép kikapcsolása előtt mentsen és zárjon be minden nyitott fájlt, és lépjen ki minden futó programból.

- 1 Mentsen és zárjon be minden nyitott fájlt, majd lépjen ki minden futó programból.
- 2 Kapcsolja ki a számítógépet.


Windows 8:

- a Helyezze az egér mutatóját a képernyő jobb felső vagy alsó sarkába a Szimbólumok oldalsáv megnyitásához.
- b A Szimbólumok oldalsávban kattintson a **Beállítások** → **Tápellátás** → **Leállítás lehetőségre**.

Windows 7:

Kattintson a **Start**  ikonra, majd kattintson a **Leállítás** lehetőségre.










A Microsoft Windows lezáródik, majd a számítógép kikapcsol.

 **MEGJEGYZÉS:** Ha más operációs rendszert használ, a leállítás tekintetében olvassa el az adott operációs rendszer dokumentációját.

- 3 Áramtalanítsa a számítógépet és minden csatlakoztatott eszközt.
- 4 Csatlakoztasson le a számítógépről minden telefonkábel, hálózati kábel és csatolt eszközt.
- 5 Miután lecsatlakoztatott minden kábelt a számítógépről, a rendszer földeléséhez a bekapcsológombot nyomja meg és tartsa megnyomva 5 másodpercig.

Biztonsági előírások

Végezze el a következő óvintézkedéseket a számítógép potenciális károsodásának elkerülése és a saját biztonsága érdekében.

-  **VIGYÁZAT! A számítógép belsejében végzett munka előtt olvassa el figyelmesen a számítógéphez mellékelt biztonsági tudnivalókat. További biztonsági útmutatásokat a Megfelelőségi honlapon találhat, lásd: dell.com/regulatory_compliance.**
-  **VIGYÁZAT! Mielőtt felnyitná a számítógép burkolatát vagy a paneleket, csatlakoztasson le minden tápellátást. Miután befejezte a munkát a számítógép belsejében, helyezzen vissza minden fedelet, panelt és csavart, mielőtt a készüléket tápellátáshoz csatlakoztatná.**
-  **FIGYELMEZTETÉS! A számítógép sérülésének elkerülése érdekében sima és tiszta munkafelületen dolgozzon.**
-  **FIGYELMEZTETÉS! A komponensek és kártyák sérülésének elkerülése érdekében a szélüknél fogja meg azokat, és ne érintse meg a tűket vagy a csatlakozókat.**
-  **FIGYELMEZTETÉS! Csak minősített szerviztechnikus távolíthatja el a számítógép burkolatát, és férhet hozzá a belül található alkatrészekhez. A biztonsági óvintézkedésekkel, a számítógépen belül végzett munkával és az elektrosztatikus kisüléssel szembeni védekezéssel kapcsolatos összes információ megtalálható a biztonsági előírásokban.**
-  **FIGYELMEZTETÉS! Mielőtt bármihez is hozzányúlna a számítógép belsejében, földelje le saját testét, érintsen meg egy festetlen fémfelületet a számítógép hátulján. Munka közben időről időre érintsen meg valamilyen festetlen fémfelületet, hogy levezesse az időközben felgyűlt statikus elektromosságot, ami károsíthatná a belső alkatrészeket.**
-  **FIGYELMEZTETÉS! A kábelek kihúzásakor ne magát a kábelt, hanem a csatlakozót vagy a húzófület húzza. Egyes kábelek csatlakozóin zárófülek vagy szárnyas csavarok találhatóak, ezeket ki kell oldania, mielőtt a kábelt lecsatlakoztatná. A kábelek lecsatlakoztatásakor tartsa azokat egyenesen annak érdekében, hogy a csatlakozó tűk ne hajoljanak meg. A kábelek csatlakoztatásakor gondoskodjon arról, hogy a csatlakozók és portok iránya és helyzete megfelelő legyen.**
-  **FIGYELMEZTETÉS! A hálózati kábel kihúzásakor először a számítógépből húzza ki a kábelt, majd a hálózati eszközből.**
-  **FIGYELMEZTETÉS! Nyomja be és vegye ki a médiakártya-olvasóban lévő kártyákat.**

Ajánlott szerszámok

A dokumentumban szereplő eljárások a következő szerszámokat igényelhetik:

- Csillagcsavarhúzó
- Műanyag pálca

Miután befejezte a munkát a számítógép belsejében

Miután befejezte a cserét, ellenőrizze, hogy:

- Minden csavart visszahelyezett-e, és nem maradtak felhasználatlan csavarok a számítógép belsejében.
- Minden külső eszközt, kábelt, kártyát és más olyan alkatrészt visszacsatlakoztatott-e, amelyet korábban eltávolított.
- Csatlakoztassa számítógépét és minden hozzá csatolt eszközt elektromos aljzataikra.



FIGYELMEZTETÉS! Mielőtt bekapcsolná a számítógépet, helyezzen vissza minden csavart, és győződjön meg arról, hogy nem maradt felhasználatlan csavar a számítógép belsejében. Ennek elmulasztásával a számítógép károsodását okozhatja.

Az elem eltávolítása

⚠ VIGYÁZAT! A számítógép belsejében végzett munka előtt olvassa el a számítógép mellé kapott biztonsági tájékoztatót, és kövesse az itt található lépéseket: „Előkészületek”, 9. oldal. Miután befejezte a munkát a számítógép belsejében, kövesse a következő fejezet utasításait: „Miután befejezte a munkát a számítógép belsejében”, 11. oldal. További biztonsági útmutatásokat a dell.com/regulatory_compliance címen elérhető Megfelelőségi honlapon találhat.

Művelet

- 1 Csukja le a kijelzőt és fordítsa a számítógépet a hátoldalával felfelé.
- 2 Csúsztassa az akkumulátor reteszeket nyitott állásba. Egy kattánás hallható, amikor az akkumulátor kiold.
- 3 Emelje meg és távolítsa el az akkumulátort a számítógép aljából.



1 akkumulátor reteszek (2 db)

2 akkumulátor

Az akkumulátor visszahelyezése



VIGYÁZAT! A számítógép belsejében végzett munka előtt olvassa el a számítógép mellé kapott biztonsági tájékoztatót, és kövesse az itt található lépéseket: „Előkészületek”, 9. oldal. Miután befejezte a munkát a számítógép belsejében, kövesse a következő fejezet utasításait: „Miután befejezte a munkát a számítógép belsejében”, 11. oldal. További biztonsági útmutatásokat a [dell.com/regulatory_compliance](https://www.dell.com/regulatory_compliance) címen elérhető Megfelelőségi honlapon találhat.

Művelet

Illessze az akkumulátoron található fűleket az akkumulátor rekesz nyílásaihoz, és az akkumulátort pattintsa a helyére.

Az optikai meghajtó eltávolítása

! **VIGYÁZAT!** A számítógép belsejében végzett munka előtt olvassa el a számítógép mellé kapott biztonsági tájékoztatót, és kövesse az itt található lépéseket: „Előkészületek”, 9. oldal. Miután befejezte a munkát a számítógép belsejében, kövesse a következő fejezet utasításait: „Miután befejezte a munkát a számítógép belsejében”, 11. oldal. További biztonsági útmutatásokat a dell.com/regulatory_compliance címen elérhető Megfelelőségi honlapon találhat.

Előzetes tennivalók

Az akkumulátor eltávolítása. Lásd: „Az elem eltávolítása”, 12. oldal.

Művelet

- 1 Távolítsa el a csavarokat, amelyek az optikai meghajtó szerelvényt a számítógép aljához rögzítik.
- 2 Ujjbeggyel csúsztassa ki az optikai meghajtó szerkezetet a meghajtórekeszből.



1 optikai meghajtó szerkezet

2 csavar

- 3 Távolítsa el a csavarokat, amelyek az optikai meghajtó keretet az optikai meghajtó szerkezethez rögzítik, majd távolítsa el az optikai meghajtó keretet.
- 4 Óvatosan fejtse ki az optikai meghajtó előlapját, és távolítsa el az optikai meghajtót.



1	az optikai meghajtó előlapja	2	optikai meghajtó
3	az optikai meghajtó kerete	4	csavar

Az optikai meghajtó visszahelyezése



VIGYÁZAT! A számítógép belsejében végzett munka előtt olvassa el a számítógép mellé kapott biztonsági tájékoztatót, és kövesse az itt található lépéseket: „Előkészületek”, 9. oldal. Miután befejezte a munkát a számítógép belsejében, kövesse a következő fejezet utasításait: „Miután befejezte a munkát a számítógép belsejében”, 11. oldal. További biztonsági útmutatásokat a [dell.com/regulatory_compliance](https://www.dell.com/regulatory_compliance) címen elérhető Megfelelőségi honlapon találhat.

Művelet

- 1 Igazítsa az optikai meghajtó előlapján található fűleket az optikai meghajtón található résekhez, majd pattintsa az előlapot a helyére.
- 2 Az optikai meghajtó keretén lévő csavarlyukat illessze az optikai meghajtó szerkezeten lévő csavarlyukhoz, és helyezze vissza a csavart, amely az optikai meghajtó keretet az optikai meghajtó szerkezetre rögzíti.
- 3 Az optikai meghajtó szerkezetet csúsztassa az optikai meghajtó rekeszbe úgy, hogy az optikai meghajtó keret csavarlyukai illeszkedjenek a számítógép alapján lévő csavarlyukakhoz.
- 4 Helyezze vissza a csavarokat, amelyek az optikai meghajtó szerelvényt a számítógép aljához rögzítik.

Teendők utána

Helyezze vissza az akkumulátort. Lásd: „Az akkumulátor visszahelyezése”, 13. oldal.

A billentyűzet eltávolítása

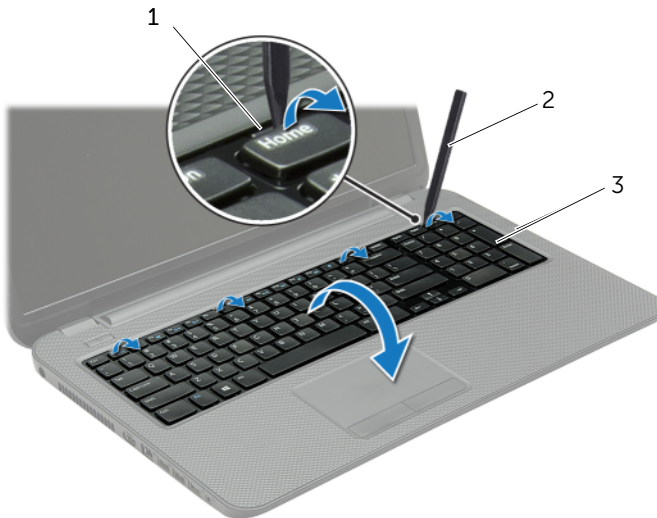
⚠ VIGYÁZAT! A számítógép belsejében végzett munka előtt olvassa el a számítógép mellé kapott biztonsági tájékoztatót, és kövesse az itt található lépéseket: „Előkészületek”, 9. oldal. Miután befejezte a munkát a számítógép belsejében, kövesse a következő fejezet utasításait: „Miután befejezte a munkát a számítógép belsejében”, 11. oldal. További biztonsági útmutatásokat a dell.com/regulatory_compliance címen elérhető Megfelelőségi honlapon találhat.

Előzetes tennivalók

Az akkumulátor eltávolítása. Lásd: „Az elem eltávolítása”, 12. oldal.

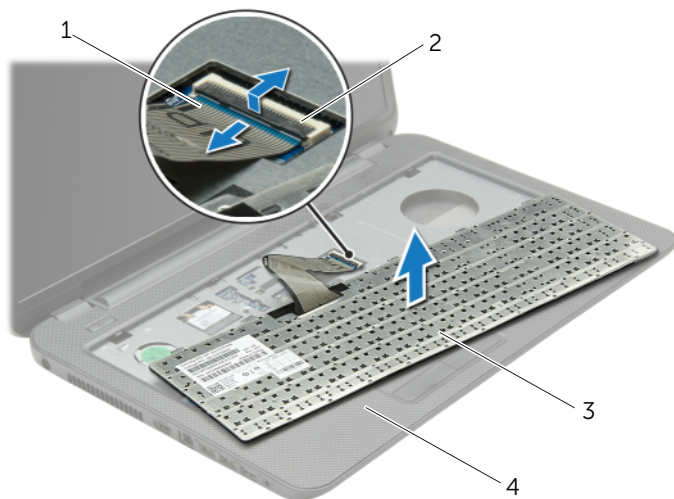
Művelet

- 1 Nyissa fel a kijelzőt, amennyire csak lehetséges.
- 2 Egy műanyag pálca segítségével oldja ki a billentyűzetet a csuklótámasz füleiből.



1	fülek (4 db)	2	műanyag pálca
3	billentyűzet		

- 3 Fordítsa fel a billentyűzetet, és tegye a csuklótámaszra.
- 4 Emelje meg a csatlakozó reteszt, és csatlakoztassa le a billentyűzetkábelt a billentyűzetkábel csatlakozóról.
- 5 Emelje le a billentyűzetet a csuklótámaszról.



1	billentyűzetkábel	2	csatlakozóretesz
3	billentyűzet	4	csuklótámasz

A billentyűzet visszahelyezése



VIGYÁZAT! A számítógép belsejében végzett munka előtt olvassa el a számítógép mellé kapott biztonsági tájékoztatót, és kövesse az itt található lépéseket: „Előkészületek”, 9. oldal. Miután befejezte a munkát a számítógép belsejében, kövesse a következő fejezet utasításait: „Miután befejezte a munkát a számítógép belsejében”, 11. oldal. További biztonsági útmutatásokat a [dell.com/regulatory_compliance](https://www.dell.com/regulatory_compliance) címen elérhető Megfelelőségi honlapon találhat.

Művelet

- 1 Csúsztassa a billentyűzet kábelét a csatlakozóba, és a kábel rögzítéséhez nyomja le a csatlakozó reteszét.
- 2 A billentyűzet alján található füleket csúsztassa be a csuklótámaszon található nyílásokba, és helyezze a billentyűzetet a csuklótámaszra.
- 3 A billentyűzet széleit óvatosan lefelé nyomva rögzítse azt a csuklótámaszon található fülek alá.
- 4 Helyezze vissza a csavarokat, amelyek a billentyűzetet a számítógép aljához rögzítik.

Teendők utána

Helyezze vissza az akkumulátort. Lásd: „Az akkumulátor visszahelyezése”, 13. oldal.

Az alsó burkolat eltávolítása



VIGYÁZAT! A számítógép belsejében végzett munka előtt olvassa el a számítógép mellé kapott biztonsági tájékoztatót, és kövesse az itt található lépéseket: „Előkészületek”, 9. oldal. Miután befejezte a munkát a számítógép belsejében, kövesse a következő fejezet utasításait: „Miután befejezte a munkát a számítógép belsejében”, 11. oldal. További biztonsági útmutatásokat a dell.com/regulatory_compliance címen elérhető Megfelelőségi honlapon találhat.

Előzetes tennivalók

Az akkumulátor eltávolítása. Lásd: „Az elem eltávolítása”, 12. oldal.

Művelet

- 1 Lazítsa meg az alsó burkolatot a számítógép aljához rögzítő csavarokat.
- 2 Az ujjhegyeivel emelje meg és csúsztassa ki az alsó burkolatot a számítógép alapján lévő nyílásból.



1 rögzítőcsavarok (2 db)

2 alsó burkolat

Az alsó burkolat visszahelyezése



VIGYÁZAT! A számítógép belsejében végzett munka előtt olvassa el a számítógép mellé kapott biztonsági tájékoztatót, és kövesse az itt található lépéseket: „Előkészületek”, 9. oldal. Miután befejezte a munkát a számítógép belsejében, kövesse a következő fejezet utasításait: „Miután befejezte a munkát a számítógép belsejében”, 11. oldal. További biztonsági útmutatásokat a [dell.com/regulatory_compliance](https://www.dell.com/regulatory_compliance) címen elérhető Megfelelőségi honlapon találhat.

Művelet

- 1 Csúsztassa az alsó burkolaton lévő fűleket a számítógép alapján található nyílásokba, és óvatosan pattintsa a helyére az alsó burkolatot.
- 2 Húzza meg a három elveszthetetlen csavart, amely az alsó burkolatot a számítógép alapjához rögzíti.

Teendők utána

Helyezze vissza az akkumulátort. Lásd: „Az akkumulátor visszahelyezése”, 13. oldal.

Memóriamodul(ok) eltávolítása

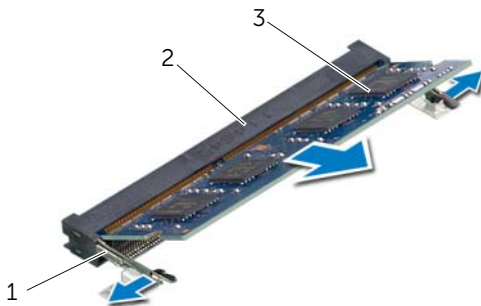
! **VIGYÁZAT!** A számítógép belsejében végzett munka előtt olvassa el a számítógép mellé kapott biztonsági tájékoztatót, és kövesse az itt található lépéseket: „Előkészületek”, 9. oldal. Miután befejezte a munkát a számítógép belsejében, kövesse a következő fejezet utasításait: „Miután befejezte a munkát a számítógép belsejében”, 11. oldal. További biztonsági útmutatásokat a dell.com/regulatory_compliance címen elérhető Megfelelőségi honlapon találhat.

Előzetes tennivalók

- 1 Az akkumulátor eltávolítása. Lásd: „Az elem eltávolítása”, 12. oldal.
- 2 Távolítsa el az alap burkolatát. Lásd: „Az alsó burkolat eltávolítása”, 20. oldal.

Művelet

- 1 Ujjbeggyel húzza szét a rögzítő kapcsokat a memóriamodul csatlakozó mindkét végén úgy, hogy a memóriamodul kiugorjon.
- 2 Vegye ki a memóriamodult a memóriamodul-foglalatból



1	rögzítő kapcsok (2 db)	2	memóriamodul-foglalat
3	memóriamodul		

A memóriamodul(ok) visszahelyezése



VIGYÁZAT! A számítógép belsejében végzett munka előtt olvassa el a számítógép mellé kapott biztonsági tájékoztatót, és kövesse az itt található lépéseket: „Előkészületek”, 9. oldal. Miután befejezte a munkát a számítógép belsejében, kövesse a következő fejezet utasításait: „Miután befejezte a munkát a számítógép belsejében”, 11. oldal. További biztonsági útmutatásokat a [dell.com/regulatory_compliance](https://www.dell.com/regulatory_compliance) címen elérhető Megfelelőségi honlapon találhat.

Művelet

- 1 Illessze a memóriamodulon lévő bemetszést a memóriamodul foglatában található fülhöz.
- 2 Csúsztassa a memóriamodult egy határozott mozdulattal 45 fokos szögben a csatlakozóba, és nyomja le, hogy a helyére pattanjon.



MEGJEGYZÉS: Ha nem hall kattanást, távolítsa el a Mini-Card kártyát, és helyezze be újra.

Teendők utána

- 1 Helyezze vissza az alap burkolatot. Lásd: „Az alsó burkolat visszahelyezése”, 21. oldal.
- 2 Helyezze vissza az akkumulátort. Lásd: „Az akkumulátor visszahelyezése”, 13. oldal.

A merevlemez-meghajtó eltávolítása



VIGYÁZAT! A számítógép belsejében végzett munka előtt olvassa el a számítógép mellé kapott biztonsági tájékoztatót, és kövesse az itt található lépéseket: „Előkészületek”, 9. oldal. Miután befejezte a munkát a számítógép belsejében, kövesse a következő fejezet utasításait: „Miután befejezte a munkát a számítógép belsejében”, 11. oldal. További biztonsági útmutatásokat a dell.com/regulatory_compliance címen elérhető Megfelelőségi honlapon találhat.



FIGYELMEZTETÉS! Az adatvesztés megelőzése érdekében ne távolítsa el a merevlemez-meghajtót, ha a számítógép bekapcsolt vagy alvó állapotban van.



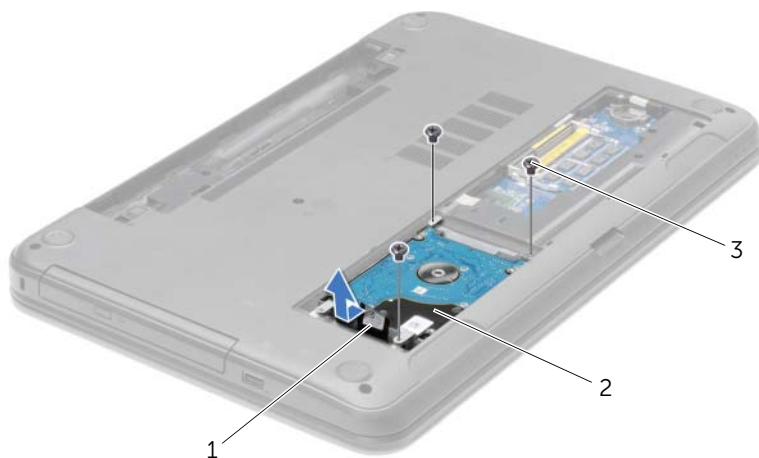
FIGYELMEZTETÉS! A merevlemez-meghajtók rendkívül érzékenyek. Legyen óvatos a merevlemez-meghajtók kezelésekor.

Előzetes tennivalók

- 1 Az akkumulátor eltávolítása. Lásd: „Az elem eltávolítása”, 12. oldal.
- 2 Távolítsa el az alap burkolatát. Lásd: „Az alsó burkolat eltávolítása”, 20. oldal.

Művelet

- 1 Távolítsa el a merevlemez-meghajtót a számítógép aljához rögzítő csavarokat.
- 2 A húzófül használatával a merevlemez-meghajtó szerkezetet csúsztassa a számítógép oldala felé annak érdekében, hogy lecsatlakoztassa azt az alaplapi csatlakozójáról.
- 3 A húzófül használatával a merevlemez-meghajtó szerkezetet emelje ki a számítógép alijából.



1	húzófül	2	merevlemez-meghajtó szerkezet
3	csavarok (3 db)		

- 4 Távolítsa el a csavarokat, amelyek a merevlemez-meghajtót a keretéhez rögzítik.
- 5 A húzófül használatával a merevlemez-meghajtó keretet emelje le a merevlemez-meghajtóról.



1	csavarok (4 db)	2	a merevlemez-meghajtó kerete
3	merevlemez		

A merevlemez-meghajtó visszahelyezése



VIGYÁZAT! A számítógép belsejében végzett munka előtt olvassa el a számítógép mellé kapott biztonsági tájékoztatót, és kövesse az itt található lépéseket: „Előkészületek”, 9. oldal. Miután befejezte a munkát a számítógép belsejében, kövesse a következő fejezet utasításait: „Miután befejezte a munkát a számítógép belsejében”, 11. oldal. További biztonsági útmutatásokat a [dell.com/regulatory_compliance](https://www.dell.com/regulatory_compliance) címen elérhető Megfelelőségi honlapon találhat.



FIGYELMEZTETÉS! A merevlemez-meghajtók rendkívül érzékenyek. Legyen óvatos a merevlemez-meghajtók kezelésekor.

Művelet

- 1 Illessze egymáshoz a merevlemez-meghajtó keret csavarhelyeit és a merevlemez-meghajtón lévő csavarhelyeket.
- 2 Helyezze vissza a csavarokat, amelyek a merevlemez-meghajtót a kerethez rögzítik.
- 3 Tegye a merevlemez szerelvényt a merevlemez rekeszbe.
- 4 A merevlemez-meghajtó szerelvényt csúsztassa a csatlakozó felé annak érdekében, hogy csatlakoztassa az alaplapra.
- 5 Helyezze vissza a három csavart, amely a merevlemez-meghajtó szerkezetet a számítógép aljához rögzíti.

Teendők utána

- 1 Helyezze vissza az alap burkolatot. Lásd: „Az alsó burkolat visszahelyezése”, 21. oldal.
- 2 Helyezze vissza az akkumulátort. Lásd: „Az akkumulátor visszahelyezése”, 13. oldal.

A gombelem eltávolítása

- !** **VIGYÁZAT!** A számítógép belsejében végzett munka előtt olvassa el a számítógép mellé kapott biztonsági tájékoztatót, és kövesse az itt található lépéseket: „Előkészületek”, 9. oldal. Miután befejezte a munkát a számítógép belsejében, kövesse a következő fejezet utasításait: „Miután befejezte a munkát a számítógép belsejében”, 11. oldal. További biztonsági útmutatásokat a dell.com/regulatory_compliance címen elérhető Megfelelőségi honlapon találhat.
- !** **FIGYELMEZTETÉS!** A gombelem eltávolításával visszaállítja az alapértelmezett BIOS beállításokat. Ajánlott, hogy a gombelem eltávolítása előtt jegyezze fel a BIOS beállításait.

Előzetes tennivalók

- 1 Az akkumulátor eltávolítása. Lásd: „Az elem eltávolítása”, 12. oldal.
- 2 Távolítsa el az alap burkolatát. Lásd: „Az alsó burkolat eltávolítása”, 20. oldal.

Művelet

Egy műanyag pálca segítségével óvatosan fejtse ki a gombelemet az alaplapon található aljzatból.



1	műanyag pálca	2	gombelem
3	gombelem foglalat		

A gombelem visszahelyezése



VIGYÁZAT! A számítógép belsejében végzett munka előtt olvassa el a számítógép mellé kapott biztonsági tájékoztatót, és kövesse az itt található lépéseket: „Előkészületek”, 9. oldal. Miután befejezte a munkát a számítógép belsejében, kövesse a következő fejezet utasításait: „Miután befejezte a munkát a számítógép belsejében”, 11. oldal. További biztonsági útmutatásokat a [dell.com/regulatory_compliance](https://www.dell.com/regulatory_compliance) címen elérhető Megfelelőségi honlapon találhat.



VIGYÁZAT! Ha nem megfelelően helyezi be, az elem felrobbanhat. Az elemet csak azonos vagy megfelelő típusúra cserélje. A használt elemeket az elem gyártójának utasításai szerint helyezze hulladéklerakóba.

Művelet

Helyezze a gombelemet pozitív oldalával fölfelé az alaplapon található aljzatba.

Teendők utána

- 1 Helyezze vissza az alap burkolatot. Lásd: „Az alsó burkolat visszahelyezése”, 21. oldal.
- 2 Helyezze vissza az akkumulátort. Lásd: „Az akkumulátor visszahelyezése”, 13. oldal.

A csuklótámasz eltávolítása

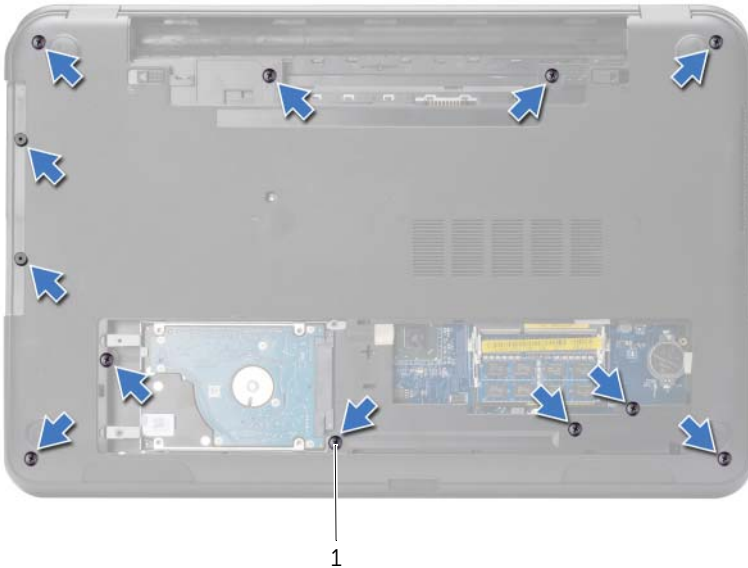
⚠ VIGYÁZAT! A számítógép belsejében végzett munka előtt olvassa el a számítógép mellé kapott biztonsági tájékoztatót, és kövesse az itt található lépéseket: „Előkészületek”, 9. oldal. Miután befejezte a munkát a számítógép belsejében, kövesse a következő fejezet utasításait: „Miután befejezte a munkát a számítógép belsejében”, 11. oldal. További biztonsági útmutatásokat a dell.com/regulatory_compliance címen elérhető Megfelelőségi honlapon találhat.

Előzetes tennivalók

- 1 Az akkumulátor eltávolítása. Lásd: „Az elem eltávolítása”, 12. oldal.
- 2 Távolítsa el az alap burkolatát. Lásd: „Az alsó burkolat eltávolítása”, 20. oldal.
- 3 Távolítsa el a billentyűzetet. Lásd: „A billentyűzet eltávolítása”, 17. oldal.

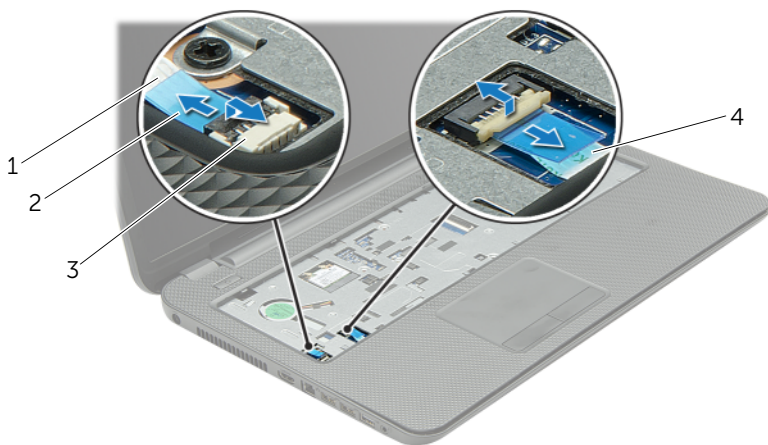
Művelet

- 1 Távolítsa el a csavarokat, amelyek a csuklótámaszt a számítógép alapjához rögzítik.



1 csavarok (12 db)

- 2 Fordítsa fel a számítógépet, és nyissa ki a kijelzőt, amennyire csak lehetséges.
- 3 Emelje fel a csatlakozó reteszeket, és a húzófül segítségével csatlakoztassa le a bekapcsológomb és az érintőpanel kábelét az alaplapról.



1	bekapcsológomb kábel	2	csatlakozó reteszek (2 db)
3	húzófül	4	érintőpanel kábel

- 4 Távolítsa el a csavarokat, amelyek a csuklótámaszt a számítógép alapjához rögzítik.
- 5 Egy műanyag pálcát használatával óvatosan emelje meg és oldja ki a csuklótámasz fűleit a számítógép alapján lévő nyílásokból.

△ FIGYELMEZTETÉS! Óvatosan távolítsa el a csuklótámaszt a kijelző szerkezetről, hogy elkerülje annak sérülését.

- 6 Emelje ki a csuklótámaszt a számítógép alapjából.



1	csavarok (5 db)	2	csuklótámasz
3	műanyag pálcá		

A csuklótámasz visszahelyezése



VIGYÁZAT! A számítógép belsejében végzett munka előtt olvassa el a számítógép mellé kapott biztonsági tájékoztatót, és kövesse az itt található lépéseket: „Előkészületek”, 9. oldal. Miután befejezte a munkát a számítógép belsejében, kövesse a következő fejezet utasításait: „Miután befejezte a munkát a számítógép belsejében”, 11. oldal. További biztonsági útmutatásokat a [dell.com/regulatory_compliance](https://www.dell.com/regulatory_compliance) címen elérhető Megfelelőségi honlapon találhat.

Művelet

- 1 Illessze a csuklótámaszt a számítógép alapjába.
- 2 A csuklótámasz széleit megnyomva pattintsa a helyére.
- 3 Helyezze vissza a csavarokat, amelyek a csuklótámaszt a számítógép alapjához rögzítik.
- 4 Csúsztassa az érintőpanel és a bekapcsológomb kábelét az alaplapon lévő csatlakozókba, és nyomja le a csatlakozóreteszeket a kábelek rögzítéséhez.
- 5 Csukja le a kijelzőt és fordítsa a számítógépet a hátoldalával felfelé.
- 6 Helyezze vissza a csavarokat, amelyek a csuklótámaszt a számítógép alapjához rögzítik.

Teendők utána

- 1 Helyezze vissza a billentyűzetet. Lásd: „A billentyűzet visszahelyezése”, 19. oldal.
- 2 Helyezze vissza az alap burkolatot. Lásd: „Az alsó burkolat visszahelyezése”, 21. oldal.
- 3 Helyezze vissza az akkumulátort. Lásd: „Az akkumulátor visszahelyezése”, 13. oldal.

A vezeték nélküli Mini-Card eltávolítása

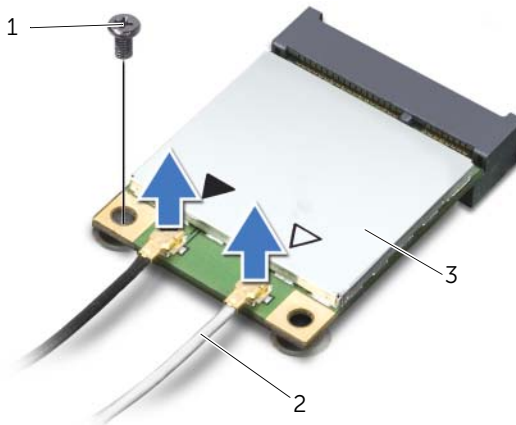
⚠ VIGYÁZAT! A számítógép belsejében végzett munka előtt olvassa el a számítógép mellé kapott biztonsági tájékoztatót, és kövesse az itt található lépéseket: „Előkészületek”, 9. oldal. Miután befejezte a munkát a számítógép belsejében, kövesse a következő fejezet utasításait: „Miután befejezte a munkát a számítógép belsejében”, 11. oldal. További biztonsági útmutatásokat a dell.com/regulatory_compliance címen elérhető Megfelelőségi honlapon találhat.

Előzetes tennivalók

- 1 Az akkumulátor eltávolítása. Lásd: „Az elem eltávolítása”, 12. oldal.
- 2 Távolítsa el az alap burkolatát. Lásd: „Az alsó burkolat eltávolítása”, 20. oldal.
- 3 Távolítsa el a billentyűzetet. Lásd: „A billentyűzet eltávolítása”, 17. oldal.
- 4 Távolítsa el a csuklótámaszt. Lásd: „A csuklótámasz eltávolítása”, 30. oldal.

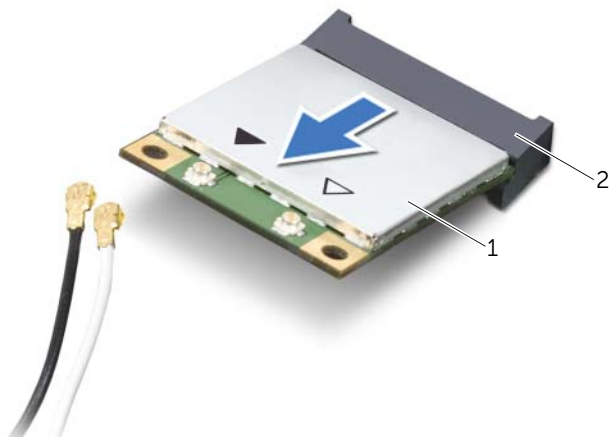
Művelet

- 1 Csatlakoztassa le az antennakábeleket a vezeték nélküli Mini-Card kártyáról.
- 2 Távolítsa el a csavart, amely a vezeték nélküli Mini-Card kártyát az alaplapha rögzíti.



1	csavar	2	antennakábelek (2 db)
3	vezeték nélküli Mini-Card kártya		

3 Csúsztassa ki és távolítsa el a vezeték nélküli Mini-Card kártyát a foglalatából.



1 vezeték nélküli Mini-Card kártya

2 mini-Card csatlakozó

A vezeték nélküli Mini-Card visszahelyezése

⚠ VIGYÁZAT! A számítógép belsejében végzett munka előtt olvassa el a számítógép mellé kapott biztonsági tájékoztatót, és kövesse az itt található lépéseket: „Előkészületek”, 9. oldal. Miután befejezte a munkát a számítógép belsejében, kövesse a következő fejezet utasításait: „Miután befejezte a munkát a számítógép belsejében”, 11. oldal. További biztonsági útmutatásokat a dell.com/regulatory_compliance címen elérhető Megfelelőségi honlapon találhat.

Művelet

⚠ FIGYELMEZTETÉS! A vezeték nélküli Mini-Card kártya sérülésének elkerülése érdekében győződjön meg arról, hogy nincsenek kábelek a kártya alatt.

- 1 Illessze a vezeték nélküli Mini-Card kártya aljának bemetszését a Mini-Card csatlakozón lévő fülhöz.
- 2 Helyezze be a vezeték nélküli Mini-Card kártyát 45 fokos szögben a Mini-Card csatlakozóba.
- 3 Nyomja lefelé a vezeték nélküli Mini-Card kártya másik végét, és helyezze vissza a csavart, amely a Mini-Card kártyát az alaplapi csatlakozóhoz rögzíti.
- 4 Csatlakoztassa az antennakábeleket a vezeték nélküli Mini-Card kártyához.
A következő táblázat a számítógép által támogatott vezeték nélküli Mini-Card kártyák antennakábeleinek színkódját tartalmazza.

A vezeték nélküli Mini-Card kártya csatlakozói	Antennakábelek színkódjai
WLAN + Bluetooth (2 db antennakábel)	
Fő WLAN + Bluetooth (fehér háromszög)	fehér
Kiegészítő WLAN + Bluetooth (fekete háromszög)	fekete

Teendők utána

- 1 Helyezze vissza a csuklótámaszt. Lásd: „A csuklótámasz visszahelyezése”, 33. oldal.
- 2 Helyezze vissza a billentyűzetet. Lásd: „A billentyűzet visszahelyezése”, 19. oldal.
- 3 Helyezze vissza az alap burkolatot. Lásd: „Az alsó burkolat visszahelyezése”, 21. oldal.
- 4 Helyezze vissza az akkumulátort. Lásd: „Az akkumulátor visszahelyezése”, 13. oldal.

Az I/O kártya eltávolítása



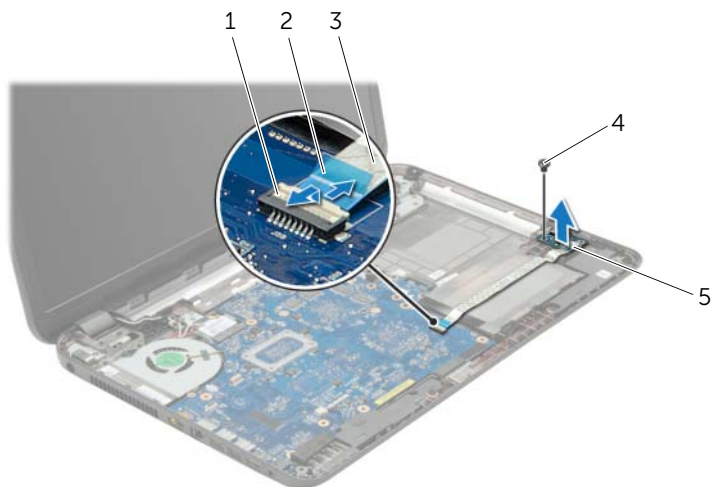
VIGYÁZAT! A számítógép belsejében végzett munka előtt olvassa el a számítógép mellé kapott biztonsági tájékoztatót, és kövesse az itt található lépéseket: „Előkészületek”, 9. oldal. Miután befejezte a munkát a számítógép belsejében, kövesse a következő fejezet utasításait: „Miután befejezte a munkát a számítógép belsejében”, 11. oldal. További biztonsági útmutatásokat a dell.com/regulatory_compliance címen elérhető Megfelelőségi honlapon találhat.

Előzetes tennivalók

- 1 Az akkumulátor eltávolítása. Lásd: „Az elem eltávolítása”, 12. oldal.
- 2 Távolítsa el az alap burkolatát. Lásd: „Az alsó burkolat eltávolítása”, 20. oldal.
- 3 Távolítsa el a billentyűzetet. Lásd: „A billentyűzet eltávolítása”, 17. oldal.
- 4 Távolítsa el a csuklótámaszt. Lásd: „A csuklótámasz eltávolítása”, 30. oldal.

Művelet

- 1 Távolítsa el a csavart, amely az I/O kártyát rögzíti a számítógép aljához.
- 2 Emelje meg a csatlakozó reteszt, és a húzófül segítségével csatlakoztassa le az I/O-kártyát az alaplapról.
- 3 Fejtse ki az I/O-kártyát a számítógép alapjából.
- 4 Emelje ki az I/O-kártyát a kábelével együtt a számítógép alapjából.



1	csatlakozóretesz	2	húzófül
3	I/O kártya kábele	4	csavar
5	I/O kártya		

Az I/O kártya visszahelyezése



VIGYÁZAT! A számítógép belsejében végzett munka előtt olvassa el a számítógép mellé kapott biztonsági tájékoztatót, és kövesse az itt található lépéseket: „Előkészületek”, 9. oldal. Miután befejezte a munkát a számítógép belsejében, kövesse a következő fejezet utasításait: „Miután befejezte a munkát a számítógép belsejében”, 11. oldal. További biztonsági útmutatásokat a [dell.com/regulatory_compliance](https://www.dell.com/regulatory_compliance) címen elérhető Megfelelőségi honlapon találhat.

Művelet

- 1 A számítógép alján található illesztési jelek segítségével illessze a helyére az I/O-kártyát.
- 2 Helyezze vissza a csavart, amely az I/O kártyát rögzíti a számítógép aljához.
- 3 Csatlakoztassa az I/O-kártyát a számítógép aljára.
- 4 Az I/O-kártya kábelét csúsztassa az I/O-kártya kábelcsatlakozójára, és a kábel rögzítéséhez nyomja le a csatlakozóreteszt.

Teendők utána

- 1 Helyezze vissza a csuklótámaszt. Lásd: „A csuklótámasz visszahelyezése”, 33. oldal.
- 2 Helyezze vissza a billentyűzetet. Lásd: „A billentyűzet visszahelyezése”, 19. oldal.
- 3 Helyezze vissza az alap burkolatot. Lásd: „Az alsó burkolat visszahelyezése”, 21. oldal.
- 4 Helyezze vissza az akkumulátort. Lásd: „Az akkumulátor visszahelyezése”, 13. oldal.

Az alaplap eltávolítása



VIGYÁZAT! A számítógép belsejében végzett munka előtt olvassa el a számítógép mellé kapott biztonsági tájékoztatót, és kövesse az itt található lépéseket: „Előkészületek”, 9. oldal. Miután befejezte a munkát a számítógép belsejében, kövesse a következő fejezet utasításait: „Miután befejezte a munkát a számítógép belsejében”, 11. oldal. További biztonsági útmutatásokat a [dell.com/regulatory_compliance](https://www.dell.com/regulatory_compliance) címen elérhető **Megfelelőségi honlapon** találhat.



MEGJEGYZÉS: A számítógép szervizcímkeje az alaplapon található. Az alaplap cseréje után a rendszerbeállításban meg kell adnia a szervizcímekét.



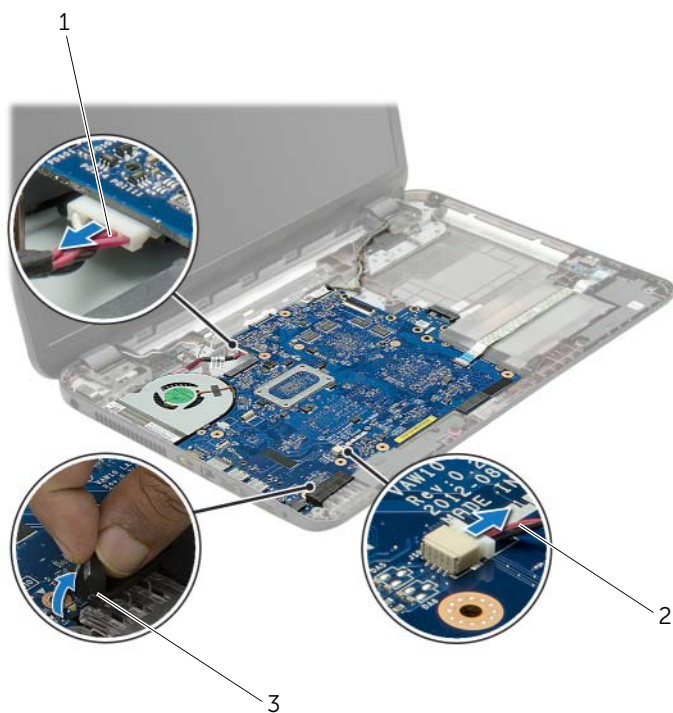
MEGJEGYZÉS: Mielőtt a kábeleket lecsatlakoztatja az alaplapról, jegyezze fel a csatlakozók helyét annak érdekében, hogy az alaplap cseréje után a megfelelő kábeleket csatlakoztassa vissza.

Előzetes tennivalók

- 1 Az akkumulátor eltávolítása. Lásd: „Az elem eltávolítása”, 12. oldal.
- 2 Kövesse a 1. lépés – 2. lépés utasításait (lásd: „Az optikai meghajtó eltávolítása”, 14. oldal).
- 3 Távolítsa el az alap burkolatát. Lásd: „Az alsó burkolat eltávolítása”, 20. oldal.
- 4 Távolítsa el a memóriamodul(oka)t. Lásd: „Memóriamodul(ok) eltávolítása”, 22. oldal.
- 5 Távolítsa el a gombelemet. Lásd: „A gombelem eltávolítása”, 28. oldal.
- 6 Kövesse a 1. lépés – 3. lépés utasításait (lásd: „A merevlemez-meghajtó eltávolítása”, 24. oldal).
- 7 Távolítsa el a billentyűzetet. Lásd: „A billentyűzet eltávolítása”, 17. oldal.
- 8 Távolítsa el a csuklótámaszt. Lásd: „A csuklótámasz eltávolítása”, 30. oldal.
- 9 Távolítsa el a vezeték nélküli Mini-Card kártyát. Lásd: „A vezeték nélküli Mini-Card eltávolítása”, 34. oldal.

Művelet

- 1 A tápadapter port és a hangszóró kábelét csatlakoztassa le az alaplapról.
- 2 Az alaplapról fejtse le a mylar borítást.

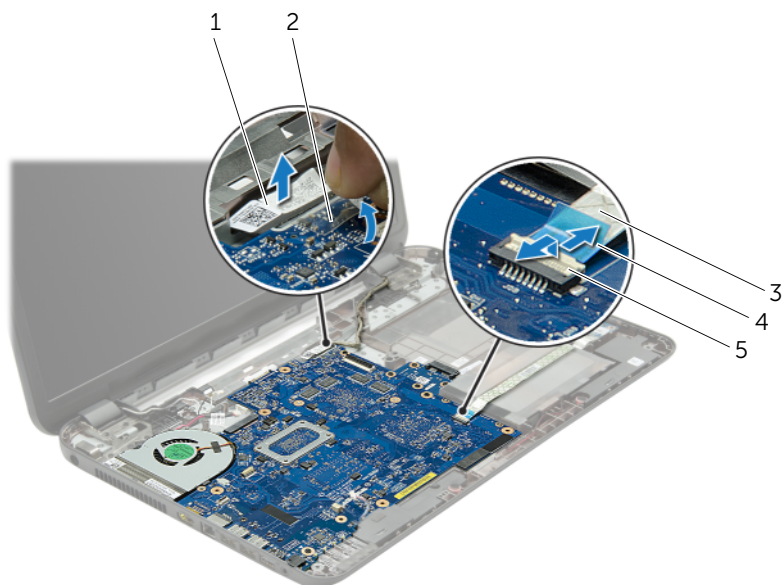


1 tápadapter port kábele

2 hangszórókábel

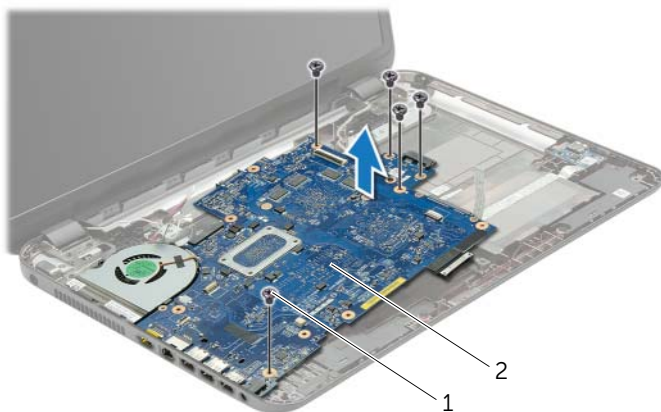
3 mylar borítás

- 3 Fejtse le a szalagot, amely a kijelző kábelét az alaplaphoz rögzíti, majd csatlakoztassa le a kijelző kábelét az alaplapról.
- 4 Emelje meg a csatlakozó reteszt, és a húzófül segítségével csatlakoztassa le az I/O-kártyát az alaplapról.



1	Kijelzőkábel	2	szalag
3	I/O-kártya kábele	4	húzófül
5	csatlakozóretesz		

- 5 Távolítsa el az alaplapt a számítógép aljához rögzítő csavarokat.
- 6 Megdöntve emelje fel az alaplapt, és oldja ki a rajta lévő csatlakozókat a számítógép alján lévő foglalatokból.
- 7 Emelje ki az alaplapp szerkezetet a számítógépből.
- 8 Távolítsa el a merevlemez-meghajtó átalakítót. Lásd: „A merevlemez-meghajtó átalakító eltávolítása”, 52. oldal.



1 csavarok (5 db)

2 alaplapp

- 9 Fordítsa az alaplapt fejjel lefelé.
- 10 Távolítsa el a ventilátort. Lásd: „A ventilátor eltávolítása”, 46. oldal.
- 11 Távolítsa el a hűtő szerkezetet. Lásd: „A hűtőegység kiszérése”, 49. oldal.

Az alaplap visszahelyezése



VIGYÁZAT! A számítógép belsejében végzett munka előtt olvassa el a számítógép mellé kapott biztonsági tájékoztatót, és kövesse az itt található lépéseket: „Előkészületek”, 9. oldal. Miután befejezte a munkát a számítógép belsejében, kövesse a következő fejezet utasításait: „Miután befejezte a munkát a számítógép belsejében”, 11. oldal. További biztonsági útmutatásokat a [dell.com/regulatory_compliance](https://www.dell.com/regulatory_compliance) címen elérhető Megfelelőségi honlapon találhat.



MEGJEGYZÉS: A számítógép szervizcímkéje az alaplapon található. Az alaplapon cseréje után a rendszerbeállításban meg kell adnia a szervizcímkét.

Művelet

- 1 Helyezze vissza a hűtőegységet. Lásd: „A hűtőegység visszahelyezése”, 51. oldal.
- 2 Replace the fan. Lásd: „A ventilátor visszahelyezése”, 48. oldal.
- 3 Fordítsa az alaplapon fejjel lefelé.
- 4 Helyezze vissza a merevlemez-meghajtó átalakítót. Lásd: „A merevlemez-meghajtó átalakító visszahelyezése”, 54. oldal.
- 5 Az alaplapon portjait helyezze a számítógép alapjára, és az alaplapon lévő csavarlyukakat illessze a számítógép alapján lévő csavarlyukakhoz.
- 6 Helyezze vissza a csavarokat, amelyek az alaplapon a számítógép aljához rögzítik.
- 7 A mylar borítást ragassza fel az alaplapon.
- 8 A kijelzőkábelét csatlakoztassa az alaplapon, és a szalagot ragassza az alaplapon.
- 9 Az I/O-kártya kábelét csúsztassa az I/O-kártya kábelcsatlakozójára, és a kábel rögzítéséhez nyomja le a csatlakozóreteszt.
- 10 A tápadapter port és a hangszóró kábelét csatlakoztassa az alaplapon.

Teendők utána

- 1 Helyezze vissza a vezeték nélküli Mini-Card kártyát. Lásd: „A vezeték nélküli Mini-Card visszahelyezése”, 36. oldal.
- 2 Helyezze vissza a csuklótámaszt. Lásd: „A csuklótámasz visszahelyezése”, 33. oldal.
- 3 Helyezze vissza a billentyűzetet. Lásd: „A billentyűzet visszahelyezése”, 19. oldal.
- 4 Kövesse a 3. lépés – 5. lépés utasításait (lásd: „A merevlemez-meghajtó visszahelyezése”, 27. oldal).
- 5 Helyezze vissza a gombelemet. Lásd: „A gombelem visszahelyezése”, 29. oldal.
- 6 Helyezze vissza a memóriamodul(oka)t. Lásd: „A memóriamodul(ok) visszahelyezése”, 23. oldal.
- 7 Helyezze vissza az alap burkolatot. Lásd: „Az alsó burkolat visszahelyezése”, 21. oldal.
- 8 Kövesse a 3. lépés – 4. lépés utasításait (lásd: „Az optikai meghajtó visszahelyezése”, 16. oldal).
- 9 Helyezze vissza az akkumulátort. Lásd: „Az akkumulátor visszahelyezése”, 13. oldal.

A ventilátor eltávolítása



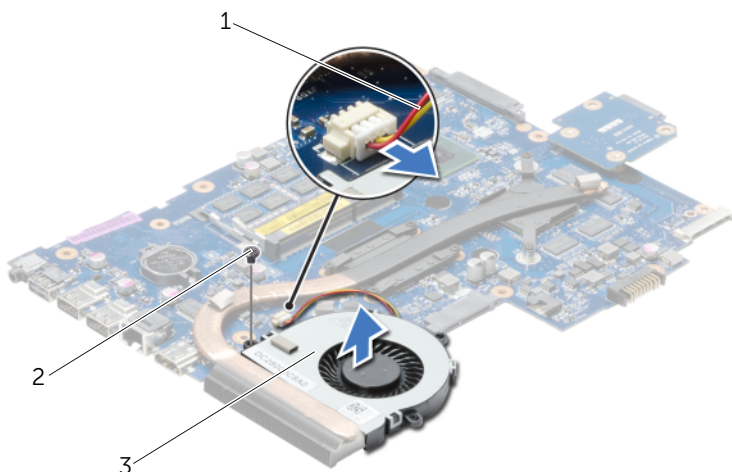
VIGYÁZAT! A számítógép belsejében végzett munka előtt olvassa el a számítógép mellé kapott biztonsági tájékoztatót, és kövesse az itt található lépéseket: „Előkészületek”, 9. oldal. Miután befejezte a munkát a számítógép belsejében, kövesse a következő fejezet utasításait: „Miután befejezte a munkát a számítógép belsejében”, 11. oldal. További biztonsági útmutatásokat a [dell.com/regulatory_compliance](https://www.dell.com/regulatory_compliance) címen elérhető Megfelelőségi honlapon találhat.

Előzetes tennivalók

- 1 Az akkumulátor eltávolítása. Lásd: „Az elem eltávolítása”, 12. oldal.
- 2 Kövesse a 1. lépés – 2. lépés utasításait (lásd: „Az optikai meghajtó eltávolítása”, 14. oldal).
- 3 Kövesse a 1. lépés – 3. lépés utasításait (lásd: „A merevlemez-meghajtó eltávolítása”, 24. oldal).
- 4 Távolítsa el az alap burkolatát. Lásd: „Az alsó burkolat eltávolítása”, 20. oldal.
- 5 Távolítsa el a billentyűzetet. Lásd: „A billentyűzet eltávolítása”, 17. oldal.
- 6 Távolítsa el a csuklótámaszt. Lásd: „A csuklótámasz eltávolítása”, 30. oldal.
- 7 Kövesse a 3. lépés – 9. lépés utasításait (lásd: „Az alaplap eltávolítása”, 40. oldal).

Művelet

- 1 Csatolja le a ventilátor kábelét az alaplapról.
- 2 Távolítsa el a csavart, amely a ventilátort az alaplaphoz rögzíti.
- 3 Emelje ki a ventilátort a kábellel együtt a számítógép alapjából.



1	ventilátorkábel	2	csavar
3	ventilátor		

A ventilátor visszahelyezése



VIGYÁZAT! A számítógép belsejében végzett munka előtt olvassa el a számítógép mellé kapott biztonsági tájékoztatót, és kövesse az itt található lépéseket: „Előkészületek”, 9. oldal. Miután befejezte a munkát a számítógép belsejében, kövesse a következő fejezet utasításait: „Miután befejezte a munkát a számítógép belsejében”, 11. oldal. További biztonsági útmutatásokat a [dell.com/regulatory_compliance](https://www.dell.com/regulatory_compliance) címen elérhető Megfelelőségi honlapon találhat.

Művelet

- 1 A ventilátort helyezze a számítógép alapjára, és helyezze vissza a csavart, amely a ventilátort rögzíti.
- 2 Csatlakoztassa a ventilátorkábelt az alaplaphoz.

Teendők utána

- 1 Kövesse a 3. lépés – 10. lépés utasításait (lásd: „Az alaplapp visszahelyezése”, 44. oldal).
- 2 Helyezze vissza a csuklótámaszt. Lásd: „A csuklótámasz visszahelyezése”, 33. oldal.
- 3 Helyezze vissza a billentyűzetet. Lásd: „A billentyűzet visszahelyezése”, 19. oldal.
- 4 Helyezze vissza az alap burkolatot. Lásd: „Az alsó burkolat visszahelyezése”, 21. oldal.
- 5 Kövesse a 3. lépés – 4. lépés utasításait (lásd: „Az optikai meghajtó visszahelyezése”, 16. oldal).
- 6 Kövesse a 3. lépés – 5. lépés utasításait (lásd: „A merevlemez-meghajtó visszahelyezése”, 27. oldal).
- 7 Helyezze vissza az akkumulátort. Lásd: „Az akkumulátor visszahelyezése”, 13. oldal.

A hűtőegység kiszérése



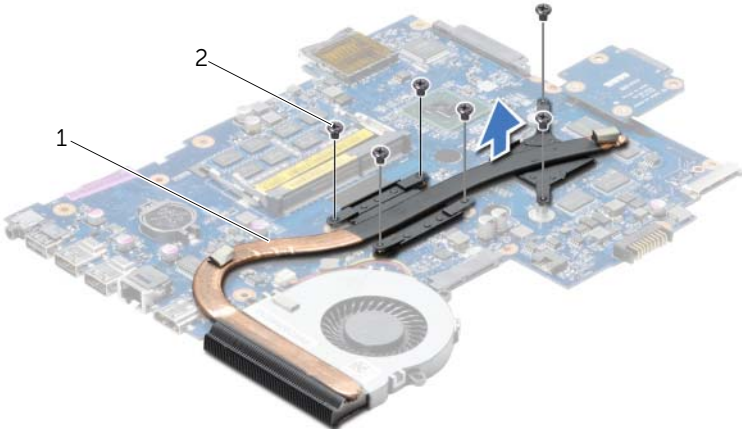
VIGYÁZAT! A számítógép belsejében végzett munka előtt olvassa el a számítógép mellé kapott biztonsági tájékoztatót, és kövesse az itt található lépéseket: „Előkészületek”, 9. oldal. Miután befejezte a munkát a számítógép belsejében, kövesse a következő fejezet utasításait: „Miután befejezte a munkát a számítógép belsejében”, 11. oldal. További biztonsági útmutatásokat a [dell.com/regulatory_compliance](https://www.dell.com/regulatory_compliance) címen elérhető Megfelelőségi honlapon találhat.

Előzetes tennivalók

- 1 Az akkumulátor eltávolítása. Lásd: „Az elem eltávolítása”, 12. oldal.
- 2 Kövesse a 1. lépés – 2. lépés utasításait (lásd: „Az optikai meghajtó eltávolítása”, 14. oldal).
- 3 Kövesse a 1. lépés – 3. lépés utasításait (lásd: „A merevlemez-meghajtó eltávolítása”, 24. oldal).
- 4 Távolítsa el az alap burkolatát. Lásd: „Az alsó burkolat eltávolítása”, 20. oldal.
- 5 Távolítsa el a billentyűzetet. Lásd: „A billentyűzet eltávolítása”, 17. oldal.
- 6 Távolítsa el a csuklótámaszt. Lásd: „A csuklótámasz eltávolítása”, 30. oldal.
- 7 Kövesse a 3. lépés – 9. lépés utasításait (lásd: „Az alaplap eltávolítása”, 40. oldal).

Művelet

- 1 Egymás után (a hűtőbordán jelölt sorrendben) távolítsa el a csavarokat, amelyek a hűtőegységet az alaplaphoz rögzítik.
- 2 Emelje le a hűtőegységet az alaplapról.



1 hűtőegység

2 csavarok (6 db)

A hűtőegység visszahelyezése



VIGYÁZAT! A számítógép belsejében végzett munka előtt olvassa el a számítógép mellé kapott biztonsági tájékoztatót, és kövesse az itt található lépéseket: „Előkészületek”, 9. oldal. Miután befejezte a munkát a számítógép belsejében, kövesse a következő fejezet utasításait: „Miután befejezte a munkát a számítógép belsejében”, 11. oldal. További biztonsági útmutatásokat a dell.com/regulatory_compliance címen elérhető Megfelelőségi honlapon találhat.

Művelet

- 1 Törölje le a pasztát a hűtőegység aljáról, és hordjon fel új pasztát.
- 2 Illessze a hűtőegységen lévő csavarhelyeket az alaplapon található csavarhelyekhez.
- 3 Egymás után (a hűtőbordán jelölt sorrendben) helyezze vissza a csavarokat, amelyek a hűtőegységet az alaplaphoz rögzítik.

Teendők utána

- 1 Kövesse a 3. lépés – 10. lépés utasításait (lásd: „Az alaplap visszahelyezése”, 44. oldal).
- 2 Helyezze vissza a csuklótámaszt. Lásd: „A csuklótámasz visszahelyezése”, 33. oldal.
- 3 Helyezze vissza a billentyűzetet. Lásd: „A billentyűzet visszahelyezése”, 19. oldal.
- 4 Helyezze vissza az alap burkolatot. Lásd: „Az alsó burkolat visszahelyezése”, 21. oldal.
- 5 Kövesse a 3. lépés – 4. lépés utasításait (lásd: „Az optikai meghajtó visszahelyezése”, 16. oldal).
- 6 Kövesse a 3. lépés – 5. lépés utasításait (lásd: „A merevlemez-meghajtó visszahelyezése”, 27. oldal).
- 7 Helyezze vissza az akkumulátort. Lásd: „Az akkumulátor visszahelyezése”, 13. oldal.

A merevlemez-meghajtó átalakító eltávolítása



VIGYÁZAT! A számítógép belsejében végzett munka előtt olvassa el a számítógép mellé kapott biztonsági tájékoztatót, és kövesse az itt található lépéseket: „Előkészületek”, 9. oldal. Miután befejezte a munkát a számítógép belsejében, kövesse a következő fejezet utasításait: „Miután befejezte a munkát a számítógép belsejében”, 11. oldal. További biztonsági útmutatásokat a dell.com/regulatory_compliance címen elérhető Megfelelőségi honlapon találhat.

Előzetes tennivalók

- 1 Az akkumulátor eltávolítása. Lásd: „Az elem eltávolítása”, 12. oldal.
- 2 Kövesse a 1. lépés – 2. lépés utasításait (lásd: „Az optikai meghajtó eltávolítása”, 14. oldal).
- 3 Kövesse a 1. lépés – 3. lépés utasításait (lásd: „A merevlemez-meghajtó eltávolítása”, 24. oldal).
- 4 Távolítsa el az alap burkolatát. Lásd: „Az alsó burkolat eltávolítása”, 20. oldal.
- 5 Távolítsa el a billentyűzetet. Lásd: „A billentyűzet eltávolítása”, 17. oldal.
- 6 Távolítsa el a csuklótámaszt. Lásd: „A csuklótámasz eltávolítása”, 30. oldal.
- 7 Kövesse a 3. lépés – 9. lépés utasításait (lásd: „Az alaplap eltávolítása”, 40. oldal).

Művelet

- 1 Távolítsa el a csavarokat, amelyek a merevlemez-meghajtó átalakítót az alaplaphoz rögzítik.
- 2 Csatlakoztassa le a merevlemez-meghajtó átalakítót az alaplapról.



1 csavarok (2 db)

2 merevlemez-meghajtó átalakító

A merevlemez-meghajtó átalakító visszahelyezése



VIGYÁZAT! A számítógép belsejében végzett munka előtt olvassa el a számítógép mellé kapott biztonsági tájékoztatót, és kövesse az itt található lépéseket: „Előkészületek”, 9. oldal. Miután befejezte a munkát a számítógép belsejében, kövesse a következő fejezet utasításait: „Miután befejezte a munkát a számítógép belsejében”, 11. oldal. További biztonsági útmutatásokat a [dell.com/regulatory_compliance](https://www.dell.com/regulatory_compliance) címen elérhető Megfelelőségi honlapon találhat.

Művelet

- 1 Csatlakoztassa a merevlemez-meghajtó átalakítót az alaplagra.
- 2 Helyezze vissza a csavarokat, amelyek a merevlemez-meghajtó átalakítót az alaplagra rögzítik.

Teendők utána

- 1 Kövesse a 3. lépés – 10. lépés utasításait (lásd: „Az alaplap visszahelyezése”, 44. oldal).
- 2 Helyezze vissza a csuklótámaszt. Lásd: „A csuklótámasz visszahelyezése”, 33. oldal.
- 3 Helyezze vissza a billentyűzetet. Lásd: „A billentyűzet visszahelyezése”, 19. oldal.
- 4 Helyezze vissza az alap burkolatot. Lásd: „Az alsó burkolat visszahelyezése”, 21. oldal.
- 5 Kövesse a 3. lépés – 4. lépés utasításait (lásd: „Az optikai meghajtó visszahelyezése”, 16. oldal).
- 6 Kövesse a 3. lépés – 5. lépés utasításait (lásd: „A merevlemez-meghajtó visszahelyezése”, 27. oldal).
- 7 Helyezze vissza az akkumulátort. Lásd: „Az akkumulátor visszahelyezése”, 13. oldal.

A hangszórók eltávolítása



VIGYÁZAT! A számítógép belsejében végzett munka előtt olvassa el a számítógép mellé kapott biztonsági tájékoztatót, és kövesse az itt található lépéseket: „Előkészületek”, 9. oldal. Miután befejezte a munkát a számítógép belsejében, kövesse a következő fejezet utasításait: „Miután befejezte a munkát a számítógép belsejében”, 11. oldal. További biztonsági útmutatásokat a [dell.com/regulatory_compliance](https://www.dell.com/regulatory_compliance) címen elérhető Megfelelőségi honlapon találhat.

Előzetes tennivalók

- 1 Az akkumulátor eltávolítása. Lásd: „Az elem eltávolítása”, 12. oldal.
- 2 Kövesse a 1. lépés – 2. lépés utasításait (lásd: „Az optikai meghajtó eltávolítása”, 14. oldal).
- 3 Kövesse a 1. lépés – 3. lépés utasításait (lásd: „A merevlemez-meghajtó eltávolítása”, 24. oldal).
- 4 Távolítsa el az alap burkolatát. Lásd: „Az alsó burkolat eltávolítása”, 20. oldal.
- 5 Távolítsa el a billentyűzetet. Lásd: „A billentyűzet eltávolítása”, 17. oldal.
- 6 Távolítsa el a csuklótámaszt. Lásd: „A csuklótámasz eltávolítása”, 30. oldal.
- 7 Kövesse a 3. lépés – 7. lépés utasításait (lásd: „Az alaplap eltávolítása”, 40. oldal).

Művelet

- 1 Távolítsa el a hangszórókat a számítógép aljához rögzítő csavarokat.
- 2 Jegyezze fel a hangszóró kábeleinek elvezetését, és távolítsa el a kábeleket a kábelvezetőkből.
- 3 Emelje ki a hangszórókat a kábellel együtt a számítógép alapjából.



1	csavarok (4 db)	2	hangszórókábel
3	hangszórók (2)		

A hangszórók visszahelyezése



VIGYÁZAT! A számítógép belsejében végzett munka előtt olvassa el a számítógép mellé kapott biztonsági tájékoztatót, és kövesse az itt található lépéseket: „Előkészületek”, 9. oldal. Miután befejezte a munkát a számítógép belsejében, kövesse a következő fejezet utasításait: „Miután befejezte a munkát a számítógép belsejében”, 11. oldal. További biztonsági útmutatásokat a [dell.com/regulatory_compliance](https://www.dell.com/regulatory_compliance) címen elérhető Megfelelőségi honlapon találhat.

Művelet

- 1 A számítógép alján található illesztési jelek segítségével illessze a helyére a hangszórókat.
- 2 Vezesse el a hangszórók kábelét a számítógép aljában található kábelvezetőkben.
- 3 Helyezze vissza a hangszórókat a számítógép aljához rögzítő csavarokat.

Teendők utána

- 1 Kövesse a 3. lépés – 10. lépés utasításait (lásd: „Az alaplap visszahelyezése”, 44. oldal).
- 2 Helyezze vissza a csuklótámaszt. Lásd: „A csuklótámasz visszahelyezése”, 33. oldal.
- 3 Helyezze vissza a billentyűzetet. Lásd: „A billentyűzet visszahelyezése”, 19. oldal.
- 4 Helyezze vissza az alap burkolatot. Lásd: „Az alsó burkolat visszahelyezése”, 21. oldal.
- 5 Kövesse a 3. lépés – 4. lépés utasításait (lásd: „Az optikai meghajtó visszahelyezése”, 16. oldal).
- 6 Kövesse a 3. lépés – 5. lépés utasításait (lásd: „A merevlemez-meghajtó visszahelyezése”, 27. oldal).
- 7 Helyezze vissza az akkumulátort. Lásd: „Az akkumulátor visszahelyezése”, 13. oldal.

A kijelző szerelvény eltávolítása



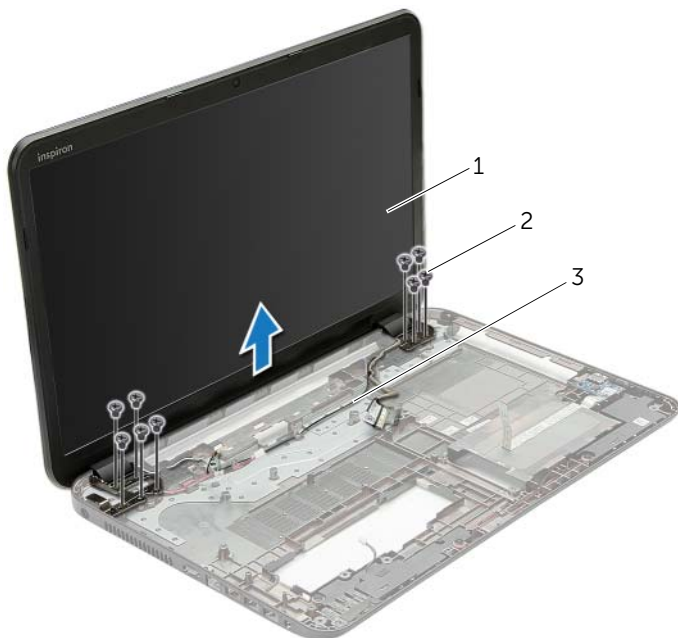
VIGYÁZAT! A számítógép belsejében végzett munka előtt olvassa el a számítógép mellé kapott biztonsági tájékoztatót, és kövesse az itt található lépéseket: „Előkészületek”, 9. oldal. Miután befejezte a munkát a számítógép belsejében, kövesse a következő fejezet utasításait: „Miután befejezte a munkát a számítógép belsejében”, 11. oldal. További biztonsági útmutatásokat a dell.com/regulatory_compliance címen elérhető Megfelelőségi honlapon találhat.

Előzetes tennivalók

- 1 Az akkumulátor eltávolítása. Lásd: „Az elem eltávolítása”, 12. oldal.
- 2 Kövesse a 1. lépés – 2. lépés utasításait (lásd: „Az optikai meghajtó eltávolítása”, 14. oldal).
- 3 Kövesse a 1. lépés – 3. lépés utasításait (lásd: „A merevlemez-meghajtó eltávolítása”, 24. oldal).
- 4 Távolítsa el az alap burkolatát. Lásd: „Az alsó burkolat eltávolítása”, 20. oldal.
- 5 Távolítsa el a billentyűzetet. Lásd: „A billentyűzet eltávolítása”, 17. oldal.
- 6 Távolítsa el a csuklótámaszt. Lásd: „A csuklótámasz eltávolítása”, 30. oldal.
- 7 Kövesse a 3. lépés – 7. lépés utasításait (lásd: „Az alaplap eltávolítása”, 40. oldal).

Művelet

- 1 Jegyezze fel az antenna kábeleinek elvezetését, és távolítsa el a kábeleket a kábelvezetőkből.
- 2 Távolítsa el a csavarokat, amelyek a kijelző szerelvényt a számítógép aljához rögzítik.
- 3 Emelje ki a kijelző szerelvényt a számítógép aljából.



1	kijelző szerelvény	2	csavarok (9 db)
3	kábelvezetők		

A kijelző szerelvény visszahelyezése



VIGYÁZAT! A számítógép belsejében végzett munka előtt olvassa el a számítógép mellé kapott biztonsági tájékoztatót, és kövesse az itt található lépéseket: „Előkészületek”, 9. oldal. Miután befejezte a munkát a számítógép belsejében, kövesse a következő fejezet utasításait: „Miután befejezte a munkát a számítógép belsejében”, 11. oldal. További biztonsági útmutatásokat a [dell.com/regulatory_compliance](https://www.dell.com/regulatory_compliance) címen elérhető Megfelelőségi honlapon találhat.

Művelet

- 1 A kijelző szerelvényt helyezze a számítógép aljára, és a kijelző szerelvény csavarhelyeit illesse a számítógép alján lévő csavarhelyekhez.
- 2 Helyezze vissza a csavarokat, amelyek a kijelző szerelvényt a számítógép aljához rögzítik.
- 3 Vezesse el az antennakábelt a számítógép alapján található kábelvezetőkben.

Teendők utána

- 1 Kövesse a 3. lépés – 10. lépés utasításait (lásd: „Az alaplap visszahelyezése”, 44. oldal).
- 2 Helyezze vissza a csuklótámaszt. Lásd: „A csuklótámasz visszahelyezése”, 33. oldal.
- 3 Helyezze vissza a billentyűzetet. Lásd: „A billentyűzet visszahelyezése”, 19. oldal.
- 4 Helyezze vissza az alap burkolatot. Lásd: „Az alsó burkolat visszahelyezése”, 21. oldal.
- 5 Kövesse a 3. lépés – 4. lépés utasításait (lásd: „Az optikai meghajtó visszahelyezése”, 16. oldal).
- 6 Kövesse a 3. lépés – 5. lépés utasításait (lásd: „A merevlemez-meghajtó visszahelyezése”, 27. oldal).
- 7 Helyezze vissza az akkumulátort. Lásd: „Az akkumulátor visszahelyezése”, 13. oldal.

A kijelzőelőlap eltávolítása



VIGYÁZAT! A számítógép belsejében végzett munka előtt olvassa el a számítógép mellé kapott biztonsági tájékoztatót, és kövesse az itt található lépéseket: „Előkészületek”, 9. oldal. Miután befejezte a munkát a számítógép belsejében, kövesse a következő fejezet utasításait: „Miután befejezte a munkát a számítógép belsejében”, 11. oldal. További biztonsági útmutatásokat a [dell.com/regulatory_compliance](https://www.dell.com/regulatory_compliance) címen elérhető Megfelelőségi honlapon találhat.

Előzetes tennivalók

- 1 Az akkumulátor eltávolítása. Lásd: „Az elem eltávolítása”, 12. oldal.
- 2 Kövesse a 1. lépés – 2. lépés utasításait (lásd: „Az optikai meghajtó eltávolítása”, 14. oldal).
- 3 Kövesse a 1. lépés – 3. lépés utasításait (lásd: „A merevlemez-meghajtó eltávolítása”, 24. oldal).
- 4 Távolítsa el az alap burkolatát. Lásd: „Az alsó burkolat eltávolítása”, 20. oldal.
- 5 Távolítsa el a billentyűzetet. Lásd: „A billentyűzet eltávolítása”, 17. oldal.
- 6 Távolítsa el a csuklótámaszt. Lásd: „A csuklótámasz eltávolítása”, 30. oldal.
- 7 Kövesse a 3. lépés – 7. lépés utasításait (lásd: „Az alaplap eltávolítása”, 40. oldal).
- 8 Távolítsa el a kijelző szerelvényt. Lásd: „A kijelző szerelvény eltávolítása”, 58. oldal.

Művelet

- 1 Ujjbeggyel óvatosan hajlítsa fel a kijelzőelőlap belső széléit.
- 2 Távolítsa el a kijelzőelőlapot a kijelző hátlapjáról.



1 kijelzőelőlap

A kijelzőelőlap visszahelyezése



VIGYÁZAT! A számítógép belsejében végzett munka előtt olvassa el a számítógép mellé kapott biztonsági tájékoztatót, és kövesse az itt található lépéseket: „Előkészületek”, 9. oldal. Miután befejezte a munkát a számítógép belsejében, kövesse a következő fejezet utasításait: „Miután befejezte a munkát a számítógép belsejében”, 11. oldal. További biztonsági útmutatásokat a [dell.com/regulatory_compliance](https://www.dell.com/regulatory_compliance) címen elérhető Megfelelőségi honlapon találhat.

Művelet

A kijelző előlapot illessze a kijelző hátlapra, és óvatosan pattintsa helyre.

Teendők utána

- 1 Helyezze vissza a kijelző szerelvényt. Lásd: „A kijelző szerelvény visszahelyezése”, 60. oldal.
- 2 Kövesse a 3. lépés – 10. lépés utasításait (lásd: „Az alaplap visszahelyezése”, 44. oldal).
- 3 Helyezze vissza a csuklótámaszt. Lásd: „A csuklótámasz visszahelyezése”, 33. oldal.
- 4 Helyezze vissza a billentyűzetet. Lásd: „A billentyűzet visszahelyezése”, 19. oldal.
- 5 Helyezze vissza az alap burkolatot. Lásd: „Az alsó burkolat visszahelyezése”, 21. oldal.
- 6 Kövesse a 3. lépés – 4. lépés utasításait (lásd: „Az optikai meghajtó visszahelyezése”, 16. oldal).
- 7 Kövesse a 3. lépés – 5. lépés utasításait (lásd: „A merevlemez-meghajtó visszahelyezése”, 27. oldal).
- 8 Helyezze vissza az akkumulátort. Lásd: „Az akkumulátor visszahelyezése”, 13. oldal.

A kijelző csuklópántjainak eltávolítása



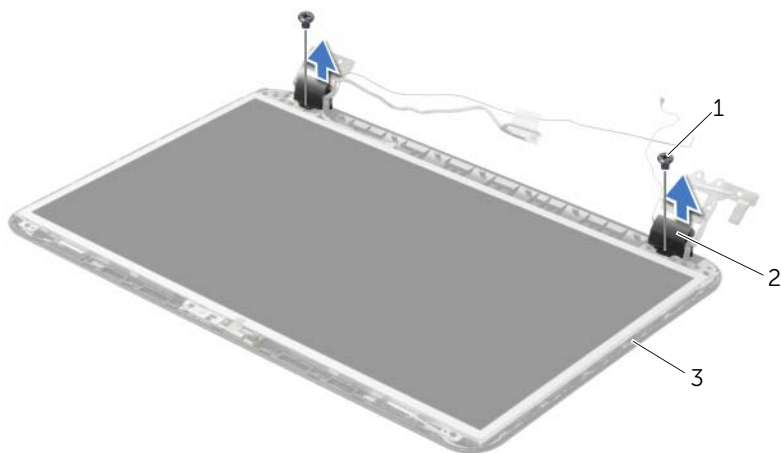
VIGYÁZAT! A számítógép belsejében végzett munka előtt olvassa el a számítógép mellé kapott biztonsági tájékoztatót, és kövesse az itt található lépéseket: „Előkészületek”, 9. oldal. Miután befejezte a munkát a számítógép belsejében, kövesse a következő fejezet utasításait: „Miután befejezte a munkát a számítógép belsejében”, 11. oldal. További biztonsági útmutatásokat a dell.com/regulatory_compliance címen elérhető Megfelelőségi honlapon találhat.

Előzetes tennivalók

- 1 Az akkumulátor eltávolítása. Lásd: „Az elem eltávolítása”, 12. oldal.
- 2 Kövesse a 1. lépés – 2. lépés utasításait (lásd: „Az optikai meghajtó eltávolítása”, 14. oldal).
- 3 Kövesse a 1. lépés – 3. lépés utasításait (lásd: „A merevlemez-meghajtó eltávolítása”, 24. oldal).
- 4 Távolítsa el az alap burkolatát. Lásd: „Az alsó burkolat eltávolítása”, 20. oldal.
- 5 Távolítsa el a billentyűzetet. Lásd: „A billentyűzet eltávolítása”, 17. oldal.
- 6 Távolítsa el a csuklótámaszt. Lásd: „A csuklótámasz eltávolítása”, 30. oldal.
- 7 Kövesse a 3. lépés – 7. lépés utasításait (lásd: „Az alaplap eltávolítása”, 40. oldal).
- 8 Távolítsa el a kijelző szerelvényt. Lásd: „A kijelző szerelvény eltávolítása”, 58. oldal.
- 9 Távolítsa el a kijelzőelőlapot. Lásd: „A kijelzőelőlap eltávolítása”, 61. oldal.

Művelet

- 1 Távolítsa el a csavarokat, amelyek a kijelző csuklópántokat a kijelző hátlapra rögzítik.
- 2 Emelje le a kijelző csuklópántjait a kijelző hátlapjáról.



1	csavarok (2 db)	2	a kijelző csuklópántjai (2 db)
3	kijelző hátlap		

A kijelző csuklópántjainak visszahelyezése



VIGYÁZAT! A számítógép belsejében végzett munka előtt olvassa el a számítógép mellé kapott biztonsági tájékoztatót, és kövesse az itt található lépéseket: „Előkészületek”, 9. oldal. Miután befejezte a munkát a számítógép belsejében, kövesse a következő fejezet utasításait: „Miután befejezte a munkát a számítógép belsejében”, 11. oldal. További biztonsági útmutatásokat a [dell.com/regulatory_compliance](https://www.dell.com/regulatory_compliance) címen elérhető Megfelelőségi honlapon találhat.

Művelet

- 1 Illessze a kijelző csuklópántjain lévő csavarhelyeket a kijelző hátlapján lévő csavarhelyekhez.
- 2 Helyezze vissza a csavarokat, amelyek a kijelző csuklópántjait a kijelző hátlapjához rögzítik.

Teendők utána

- 1 Helyezze vissza a kijelzőelőlapot. Lásd: „A kijelzőelőlap visszahelyezése”, 63. oldal.
- 2 Helyezze vissza a kijelző szerelvényt. Lásd: „A kijelző szerelvény visszahelyezése”, 60. oldal.
- 3 Kövesse a 3. lépés – 10. lépés utasításait (lásd: „Az alaplap visszahelyezése”, 44. oldal).
- 4 Helyezze vissza a csuklótámaszt. Lásd: „A csuklótámasz visszahelyezése”, 33. oldal.
- 5 Helyezze vissza a billentyűzetet. Lásd: „A billentyűzet visszahelyezése”, 19. oldal.
- 6 Helyezze vissza az alap burkolatot. Lásd: „Az alsó burkolat visszahelyezése”, 21. oldal.
- 7 Kövesse a 3. lépés – 4. lépés utasításait (lásd: „Az optikai meghajtó visszahelyezése”, 16. oldal).
- 8 Kövesse a 1. lépés – 3. lépés utasításait (lásd: „A merevlemez-meghajtó eltávolítása”, 24. oldal).
- 9 Helyezze vissza az akkumulátort. Lásd: „Az akkumulátor visszahelyezése”, 13. oldal.

A kijelzőpanel eltávolítása



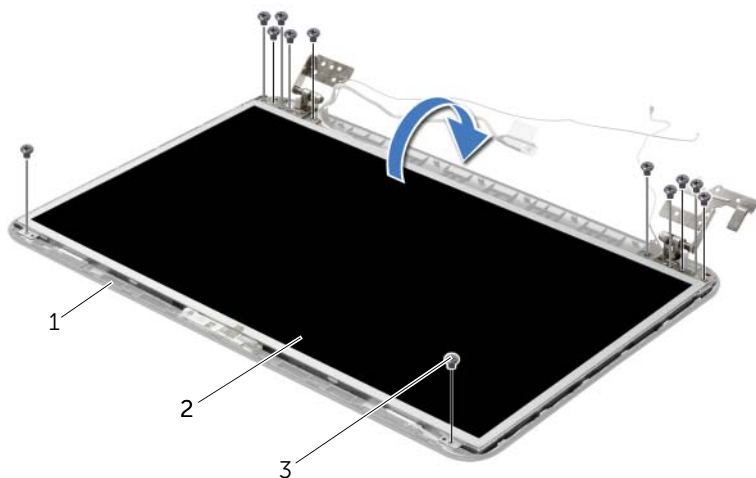
VIGYÁZAT! A számítógép belsejében végzett munka előtt olvassa el a számítógép mellé kapott biztonsági tájékoztatót, és kövesse az itt található lépéseket: „Előkészületek”, 9. oldal. Miután befejezte a munkát a számítógép belsejében, kövesse a következő fejezet utasításait: „Miután befejezte a munkát a számítógép belsejében”, 11. oldal. További biztonsági útmutatásokat a [dell.com/regulatory_compliance](https://www.dell.com/regulatory_compliance) címen elérhető Megfelelőségi honlapon találhat.

Előzetes tennivalók

- 1 Az akkumulátor eltávolítása. Lásd: „Az elem eltávolítása”, 12. oldal.
- 2 Kövesse a 1. lépés – 2. lépés utasításait (lásd: „Az optikai meghajtó eltávolítása”, 14. oldal).
- 3 Kövesse a 1. lépés – 3. lépés utasításait (lásd: „A merevlemez-meghajtó eltávolítása”, 24. oldal).
- 4 Távolítsa el az alap burkolatát. Lásd: „Az alsó burkolat eltávolítása”, 20. oldal.
- 5 Távolítsa el a memóriamodul(oka)t. Lásd: „Memóriamodul(ok) eltávolítása”, 22. oldal.
- 6 Távolítsa el a billentyűzetet. Lásd: „A billentyűzet eltávolítása”, 17. oldal.
- 7 Távolítsa el a csuklótámaszt. Lásd: „A csuklótámasz eltávolítása”, 30. oldal.
- 8 Kövesse a 3. lépés – 7. lépés utasításait (lásd: „Az alaplap eltávolítása”, 40. oldal).
- 9 Távolítsa el a kijelző szerelvényt. Lásd: „A kijelző szerelvény eltávolítása”, 58. oldal.
- 10 Távolítsa el a kijelzőelőlapot. Lásd: „A kijelzőelőlap eltávolítása”, 61. oldal.
- 11 Távolítsa el a kijelző csuklópántjait. Lásd: „A kijelző csuklópántjainak eltávolítása”, 64. oldal.

Művelet

- 1 Távolítsa el a csavarokat, amelyek a kijelzőpanelt a kijelző hátlapra rögzítik.
- 2 Óvatosan emelje fel és fordítsa meg a kijelzőpanelt.

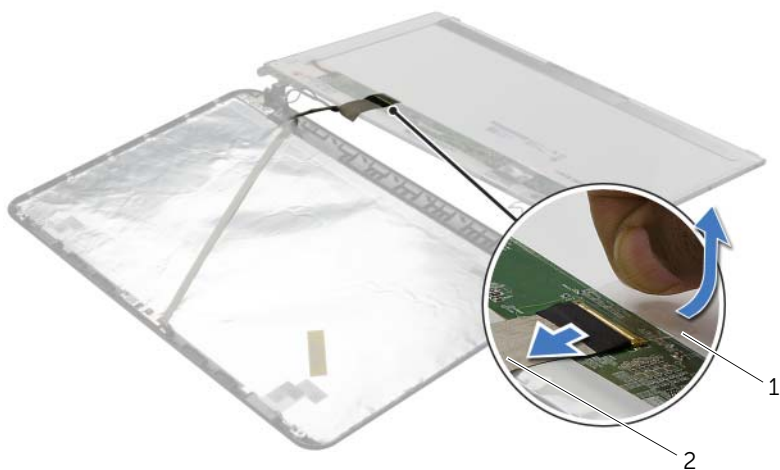


1 kijelző hátlap

2 kijelzőpanel

3 csavarok (12 db)

- 3 Fejtse le a ragasztószalagot a kijelzőkábeltől.
- 4 Csatlakoztassa le a kijelzőkábelt a kijelzőpanelen lévő csatlakozójáról.



1 szalag

2 kijelzőkábel

A kijelzőpanel visszahelyezése



VIGYÁZAT! A számítógép belsejében végzett munka előtt olvassa el a számítógép mellé kapott biztonsági tájékoztatót, és kövesse az itt található lépéseket: „Előkészületek”, 9. oldal. Miután befejezte a munkát a számítógép belsejében, kövesse a következő fejezet utasításait: „Miután befejezte a munkát a számítógép belsejében”, 11. oldal. További biztonsági útmutatásokat a [dell.com/regulatory_compliance](https://www.dell.com/regulatory_compliance) címen elérhető Megfelelőségi honlapon találhat.

Művelet

- 1 Csatlakoztassa a kijelző kábelét a kijelzőpanel csatlakozóra.
- 2 Ragassza fel a ragasztószalagot, amely a kijelzőkábel rögzíti.
- 3 A kijelzőpanelt óvatosan helyezze a kijelző hátlapjára és a kijelzőpanel csavarlyukait illessze a kijelző hátlap csavarlyukaihoz.
- 4 Helyezze vissza a csavarokat, amelyek a kijelzőpanelt a kijelző hátlapra rögzítik.

Teendők utána

- 1 Helyezze vissza a kijelző csuklópántjait. Lásd: „A kijelző csuklópántjainak visszahelyezése”, 66. oldal.
- 2 Helyezze vissza a kijelzőelőlapot. Lásd: „A kijelzőelőlap visszahelyezése”, 63. oldal.
- 3 Helyezze vissza a kijelző szerelvényt. Lásd: „A kijelző szerelvény visszahelyezése”, 60. oldal.
- 4 Kövesse a 3. lépés – 10. lépés utasításait (lásd: „Az alaplap visszahelyezése”, 44. oldal).
- 5 Helyezze vissza a csuklótámaszt. Lásd: „A csuklótámasz visszahelyezése”, 33. oldal.
- 6 Helyezze vissza a billentyűzetet. Lásd: „A billentyűzet visszahelyezése”, 19. oldal.
- 7 Helyezze vissza a memóriamodul(oka)t. Lásd: „A memóriamodul(ok) visszahelyezése”, 23. oldal.
- 8 Helyezze vissza az alap burkolatot. Lásd: „Az alsó burkolat visszahelyezése”, 21. oldal.
- 9 Kövesse a 3. lépés – 4. lépés utasításait (lásd: „Az optikai meghajtó visszahelyezése”, 16. oldal).
- 10 Kövesse a 3. lépés – 5. lépés utasításait (lásd: „A merevlemez-meghajtó visszahelyezése”, 27. oldal).
- 11 Helyezze vissza az akkumulátort. Lásd: „Az akkumulátor visszahelyezése”, 13. oldal.

A kameramodul eltávolítása



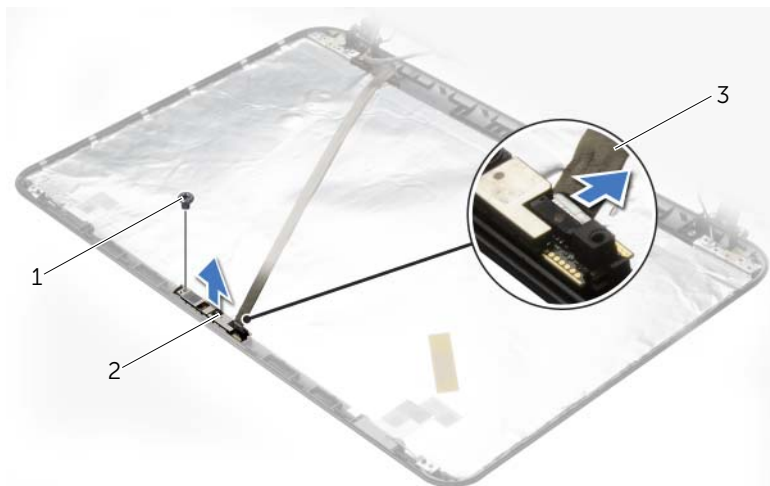
VIGYÁZAT! A számítógép belsejében végzett munka előtt olvassa el a számítógép mellé kapott biztonsági tájékoztatót, és kövesse az itt található lépéseket: „Előkészületek”, 9. oldal. Miután befejezte a munkát a számítógép belsejében, kövesse a következő fejezet utasításait: „Miután befejezte a munkát a számítógép belsejében”, 11. oldal. További biztonsági útmutatásokat a [dell.com/regulatory_compliance](https://www.dell.com/regulatory_compliance) címen elérhető Megfelelőségi honlapon találhat.

Előzetes tennivalók

- 1 Az akkumulátor eltávolítása. Lásd: „Az elem eltávolítása”, 12. oldal.
- 2 Kövesse a 1. lépés – 2. lépés utasításait (lásd: „Az optikai meghajtó eltávolítása”, 14. oldal).
- 3 Kövesse a 1. lépés – 3. lépés utasításait (lásd: „A merevlemez-meghajtó eltávolítása”, 24. oldal).
- 4 Távolítsa el az alap burkolatát. Lásd: „Az alsó burkolat eltávolítása”, 20. oldal.
- 5 Távolítsa el a memóriamodul(oka)t. Lásd: „Memóriamodul(ok) eltávolítása”, 22. oldal.
- 6 Távolítsa el a billentyűzetet. Lásd: „A billentyűzet eltávolítása”, 17. oldal.
- 7 Távolítsa el a csuklótámaszt. Lásd: „A csuklótámasz eltávolítása”, 30. oldal.
- 8 Kövesse a 3. lépés – 7. lépés utasításait (lásd: „Az alaplapp eltávolítása”, 40. oldal).
- 9 Távolítsa el a kijelző szerelvényt. Lásd: „A kijelző szerelvény eltávolítása”, 58. oldal.
- 10 Távolítsa el a kijelzőelőlapot. Lásd: „A kijelzőelőlap eltávolítása”, 61. oldal.

Művelet

- 1 Válassza le a kamerakábelt a kameramodulról.
- 2 Távolítsa el a csavart, amely a kameramodult a kijelző hátlapjához rögzíti.
- 3 Emelje ki a kameramodult a kijelző hátlapjából.



1 csavar

2 kameramodul

3 kamerakábel

A kameramodul visszahelyezése



VIGYÁZAT! A számítógép belsejében végzett munka előtt olvassa el a számítógép mellé kapott biztonsági tájékoztatót, és kövesse az itt található lépéseket: „Előkészületek”, 9. oldal. Miután befejezte a munkát a számítógép belsejében, kövesse a következő fejezet utasításait: „Miután befejezte a munkát a számítógép belsejében”, 11. oldal. További biztonsági útmutatásokat a [dell.com/regulatory_compliance](https://www.dell.com/regulatory_compliance) címen elérhető Megfelelőségi honlapon találhat.

Művelet

- 1 A kijelzőhátlapon lévő illesztési jelek segítségével helyezze vissza a kameramodult a helyére.
- 2 Helyezze vissza a csavart, amely a kameramodult a kijelző hátlapjához rögzíti.
- 3 Csatlakoztassa a kamera kábelét a kameramodul csatlakozóra.

Teendők utána

- 1 Helyezze vissza a kijelzőelőlapot. Lásd: „A kijelzőelőlap visszahelyezése”, 63. oldal.
- 2 Helyezze vissza a kijelző szerelvényt. Lásd: „A kijelző szerelvény visszahelyezése”, 60. oldal.
- 3 Kövesse a 3. lépés – 10. lépés utasításait (lásd: „Az alaplap visszahelyezése”, 44. oldal).
- 4 Helyezze vissza a csuklótámaszt. Lásd: „A csuklótámasz visszahelyezése”, 33. oldal.
- 5 Helyezze vissza a billentyűzetet. Lásd: „A billentyűzet visszahelyezése”, 19. oldal.
- 6 Helyezze vissza a memóriamodul(oka)t. Lásd: „A memóriamodul(ok) visszahelyezése”, 23. oldal.
- 7 Helyezze vissza az alap burkolatot. Lásd: „Az alsó burkolat visszahelyezése”, 21. oldal.
- 8 Kövesse a 3. lépés – 4. lépés utasításait (lásd: „Az optikai meghajtó visszahelyezése”, 16. oldal).
- 9 Kövesse a 3. lépés – 5. lépés utasításait (lásd: „A merevlemez-meghajtó visszahelyezése”, 27. oldal).
- 10 Helyezze vissza az akkumulátort. Lásd: „Az akkumulátor visszahelyezése”, 13. oldal.

A tápadapter port eltávolítása



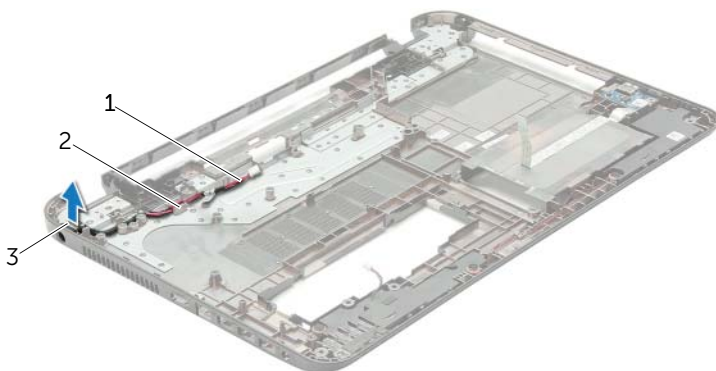
VIGYÁZAT! A számítógép belsejében végzett munka előtt olvassa el a számítógép mellé kapott biztonsági tájékoztatót, és kövesse az itt található lépéseket: „Előkészületek”, 9. oldal. Miután befejezte a munkát a számítógép belsejében, kövesse a következő fejezet utasításait: „Miután befejezte a munkát a számítógép belsejében”, 11. oldal. További biztonsági útmutatásokat a dell.com/regulatory_compliance címen elérhető Megfelelőségi honlapon találhat.

Előzetes tennivalók

- 1 Az akkumulátor eltávolítása. Lásd: „Az elem eltávolítása”, 12. oldal.
- 2 Kövesse a 1. lépés – 2. lépés utasításait (lásd: „Az optikai meghajtó eltávolítása”, 14. oldal).
- 3 Kövesse a 1. lépés – 3. lépés utasításait (lásd: „A merevlemez-meghajtó eltávolítása”, 24. oldal).
- 4 Távolítsa el az alap burkolatát. Lásd: „Az alsó burkolat eltávolítása”, 20. oldal.
- 5 Távolítsa el a memóriamodul(oka)t. Lásd: „Memóriamodul(ok) eltávolítása”, 22. oldal.
- 6 Távolítsa el a billentyűzetet. Lásd: „A billentyűzet eltávolítása”, 17. oldal.
- 7 Távolítsa el a csuklótámaszt. Lásd: „A csuklótámasz eltávolítása”, 30. oldal.
- 8 Kövesse a 3. lépés – 7. lépés utasításait (lásd: „Az alaplapp eltávolítása”, 40. oldal).
- 9 Távolítsa el a kijelző szerelvényt. Lásd: „A kijelző szerelvény eltávolítása”, 58. oldal.

Művelet

- 1 Jegyezze fel a tápadapter port kábelének elvezetését, és távolítsa el a tápadapter port kábelét a számítógépházon lévő kábelvezetőkből.
- 2 Emelje ki a tápadapter portot a kábelével együtt a számítógép alijából.



1	tápadapter port kábele	2	kábelvezetők
3	tápadapter port		

A tápadapter port visszahelyezése



VIGYÁZAT! A számítógép belsejében végzett munka előtt olvassa el a számítógép mellé kapott biztonsági tájékoztatót, és kövesse az itt található lépéseket: „Előkészületek”, 9. oldal. Miután befejezte a munkát a számítógép belsejében, kövesse a következő fejezet utasításait: „Miután befejezte a munkát a számítógép belsejében”, 11. oldal. További biztonsági útmutatásokat a dell.com/regulatory_compliance címen elérhető Megfelelőségi honlapon találhat.

Művelet

- 1 A tápadapter portot csúsztassa a helyére.
- 2 Vezesse el a tápadapter port kábelét a számítógépházon lévő kábelvezetőkben.

Teendők utána

- 1 Helyezze vissza a kijelző szerelvényt. Lásd: „A kijelző szerelvény visszahelyezése”, 60. oldal.
- 2 Kövesse a 3. lépés – 10. lépés utasításait (lásd: „Az alaplap visszahelyezése”, 44. oldal).
- 3 Helyezze vissza a csuklótámaszt. Lásd: „A csuklótámasz visszahelyezése”, 33. oldal.
- 4 Helyezze vissza a billentyűzetet. Lásd: „A billentyűzet visszahelyezése”, 19. oldal.
- 5 Helyezze vissza az alap burkolatot. Lásd: „Az alsó burkolat visszahelyezése”, 21. oldal.
- 6 Kövesse a 3. lépés – 4. lépés utasításait (lásd: „Az optikai meghajtó visszahelyezése”, 16. oldal).
- 7 Kövesse a 3. lépés – 5. lépés utasításait (lásd: „A merevlemez-meghajtó visszahelyezése”, 27. oldal).
- 8 Helyezze vissza az akkumulátort. Lásd: „Az akkumulátor visszahelyezése”, 13. oldal.

A BIOS frissítése

A BIOS-t az alaplap cseréjét követően célszerű frissíteni, vagy akkor, ha ahhoz frissítés érhető el. A BIOS frissítése:

- 1 Kapcsolja be a számítógépet.
- 2 Látogasson el a **dell.com/support** weboldalra.
- 3 Kattintson a **Start Here** (Itt kezdje) lehetőségre a **Support for Home Users** (Otthoni felhasználók támogatása) alatt.
- 4 Ha megvan a számítógép szervizcímkéje, írja be a szervizcímkét, és kattintson a **Submit** (Elküldés) lehetőségre.

Ha nem tudja a számítógép szervizcímkéjét, a számítógép szervizcímkéjének automatikus érzékeléséhez kattintson a **Detect Service Tag** (SzerVICÍmké érzékelése) lehetőségre.



MEGJEGYZÉS: Ha a szervizcímké nem érzékelhető automatikusan, válassza ki a termék nevét a termék kategóriák alatt.

- 5 Kattintson a **Drivers & Downloads** (Illesztőprogramok és letöltések) lehetőségre.
- 6 Az **Operating System** (Operációs rendszer) legördülő listában válassza ki a számítógépére telepített operációs rendszert.
- 7 Kattintson a **BIOS** lehetőségre.
- 8 A legfrissebb BIOS verzió letöltéséhez kattintson a **Download File** (Fájl letöltése) lehetőségre.
- 9 A következő oldalon válassza a **Single-file download** (Egy fájl letöltése) lehetőséget, majd kattintson a **Continue** (Folytatás) lehetőségre.
- 10 Mentse el a fájlt, majd a letöltés befejezése után keresse meg a mappát, amelybe a BIOS frissítőfájlt mentette.
- 11 Kattintson duplán a BIOS frissítőfájl ikonjára, és kövesse a képernyőn megjelenő utasításokat.